



DRIVING SURFACE PERFECTION™

Coup de Projecteur sur SPOT#3

Apprêt localisé universel à séchage rapide très polyvalent, avec des propriétés d'adhérence excellentes et la simplicité d'utilisation d'un aérosol.

Des tests récents aux États-Unis ont montré que les capacités de performance de SPOT#3 donnent non seulement un avantage durable à U-POL par rapport à nos concurrents, mais offrent aux carrosseries un produit unique pour accélérer le processus de réparation.

Les avantages de SPOT#3 sont les suivants :

- Génère une accroche de la peinture sur l'acier nu, l'aluminium, le galvanisé
- Protection contre la corrosion, même sans l'Apprêt d'Accrochage ACID#8
- Adhère aux plastiques souples et rigides tels que TPO, EDPM et PP
- Peut être utilisé en mouillé-sur-mouillé
- Compatible avec les bases aqueuses et solvantées.
- Conçu pour remplir ou couvrir les marques d'abrasion (P320-P500)

Référence	Format	Couleur	Par Carton
SPOT/AL	Aérosol 450ml	Gris	6





DRIVING SURFACE PERFECTION™

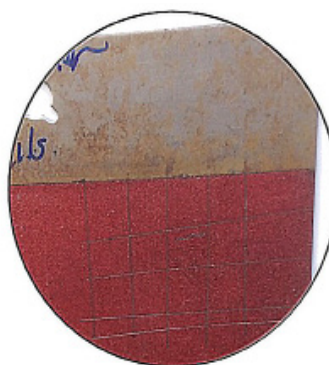
Mouillé-sur-Mouillé (WOW)

SPOT#3 donne un résultat très lisse et convient pour une application mouillée-sur-mouillée, sans ponçage, pour de petites réparations (de la taille d'une balle de tennis maximum) et les zones remises à nu.

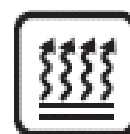
L'image 1 montre un échantillon d'acier nu légèrement corrodé mais qui s'arrête au point d'application de SPOT#3 et de la peinture.



Image 1 : Échantillon d'acier nu après 8 mois



Les tests d'adhésion montrent une adhérence à 100%.



WOW
20 - 30 mins

PARE-CHOC TPO

SPOT#3 adhère entièrement aux matériaux de pare-chocs flexibles comme TPO, EDPM et PP sans le promoteur d'adhérence GRIP#4.

Un pare-chocs en TPO a été utilisé comme panneau de démonstration : il a été rayé et un test de décollement avec bande adhésive a été effectué. Après une semaine de séchage, le produit ne se décolle pas (voir image 2).

Voici le processus :

- Nettoyage avec le dégraissant anti-statique S2002
- Ponçage au grain P400
- Application de 2 couches d'apprêt SPOT#3
- Séchage pendant au moins une semaine

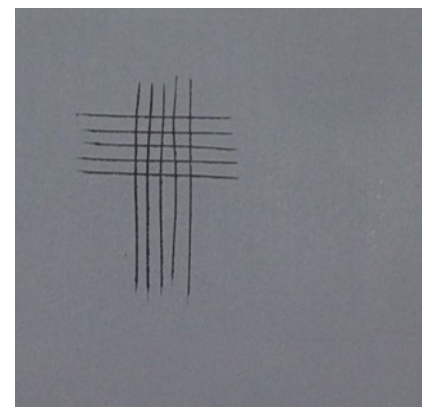


Image 2 : Résultat du test d'arrachement réalisé sur panneau TPO