



DRIVING SURFACE PERFECTION™



CATALOGUE POUR LA  
RÉPARATION AUTOMOBILE



U-POL Limited  
Christchurch House, Embankment,  
Wellingborough, NN8 1LD  
Angleterre  
Tél : +33 (0)1 30 92 80 10  
Fax : +33 (0)1 77 72 27 10  
Email : fr.sales@u-pol.com

[www.u-pol.com](http://www.u-pol.com) | [www.raptorcoatings.com](http://www.raptorcoatings.com)



U-POL est une marque déposée de U-POL Ltd ©2025.

PROM0007FR





DRIVING SURFACE PERFECTION™

## U-POL EST LEADER DANS LA FABRICATION ET LA VENTE DE PRODUITS DE CARROSSERIE (MASTICS, REVÊTEMENTS, AÉROSOLS, ADHÉSIFS ET PRODUITS RELATIFS À LA PEINTURE)

Reconnu mondialement par sa présence dans plus de 100 pays, U-POL s'engage à satisfaire continuellement les plus hautes exigences de ses clients. Notre savoir-faire accumulé depuis 75 ans, nos investissements sur le site de production et nos innovations vous garantiront une expérience hors pair.



### LE SAVIEZ-VOUS ?

- Le siège social U-POL et les sites de production avec plus de 1.6 hectares sont situés à Wellingborough
- Les produits U-POL sont fabriqués avec des résines Européennes de haute qualité
- U-POL a 3 bureaux et 5 centres de distribution dans le monde



Les produits U-POL sont développés et fabriqués selon les exigences des techniciens professionnels. Nos produits améliorent l'efficacité des carrosseries et assurent de superbes résultats du premier coup et à chaque fois.

### INFORMATIONS PRATIQUES

Accès rapide à nos Fiches Techniques et Fiches de Sécurité en visitant notre site Internet

[www.u-pol.com](http://www.u-pol.com)

Site Internet dédié au revêtement de protection RAPTOR [www.raptorcoatings.com](http://www.raptorcoatings.com)

Découvrez également notre chaîne YouTube avec nos nombreux conseils techniques

[www.youtube.com/U-POLDSP](http://www.youtube.com/U-POLDSP)



LA GAMME U-POL DONNE DES RÉSULTATS INÉGALÉS À TOUTES LES ÉTAPES DE LA RÉPARATION





DRIVING SURFACE PERFECTION™

U-POL propose une gamme complète de mastics et de revêtements positionnés pour fournir des solutions développées, testées et approuvées pour les carrosseries modernes. Nous connaissons votre réputation et c'est pourquoi U-POL investit dans l'innovation, pour aider votre équipe à réussir du premier coup et à chaque fois.

### MASTICS

PAGES 8 - 12

U-POL offre une gamme complète de mastics faciles à utiliser et à poncer. Pour satisfaire les besoins des carrossiers en termes de qualité et de performance, nos produits sont fabriqués avec les dernières technologies de résine pour réaliser des finitions parfaites.



### MASTICS POUR RÉPARATIONS SPÉCIFIQUES ET PRODUITS COMPLÉMENTAIRES

PAGES 13 - 15

Ces mastics U-POL sont formulés pour des réparations spécifiques où un mastic multifonction ne sera pas adéquat. Chaque produit a été soumis à des tests approfondis pour que vous ayez le bon produit pour chaque réparation.



### AÉROSOLS

PAGES 16 - 21

Nos aérosols Premium sont parfaits pour les petites réparations. Les buses spéciales anti-colmatage donnent une finition exceptionnelle similaire au pistolet à chaque utilisation. La gamme Power Can™ a été formulée pour recréer des résultats professionnels tout en gardant la commodité d'un aérosol. Le système Custom Can™ offre un remplissage instantané et précis des teintes en aérosol.



### REVÊTEMENTS

PAGES 22 - 25

Les revêtements U-POL offrent des performances supérieures avec une gamme de formulations adaptées à diverses conditions en carrosserie et à des applications spécialisées. Cela comprend la gamme complète SYSTEM 20 et les revêtements spécialisés haute performance.



### DILUANTS ET PRODUITS DE PEINTURE

PAGES 26 - 28

U-POL offre une gamme complète de diluants et de produits de peinture complémentaires pour préparer les surfaces automobiles et faciliter une application sur un revêtement lisse.



### ISOPON®

PAGES 29 - 31

### REVÊTEMENT RAPTOR®

PAGES 32 - 39

RAPTOR est un revêtement de protection résistant et teintable. Cette solution offre une barrière de protection efficace dans n'importe quel environnement.



### ADHÉSIFS, JOINTS ET RÉPARATIONS PLASTIQUES

PAGE 40

La gamme d'adhésifs et joints U-POL est conçue pour fournir des solutions de collage et d'étanchéité pour diverses applications automobiles.



### ABRASIFS

PAGE 41

Les abrasifs et polish haute performance U-POL permettent d'éliminer rapidement les défauts de surface pour obtenir une finition brillante.

### PISTOLETS ET CONSOMMABLES

PAGES 42 - 43

U-POL offre une vaste gamme d'abrasifs et de consommables - un must pour chaque atelier de carrosserie.



# PRÉSENTOIRS

## U-POL

U-POL vous accompagne dans le développement de vos ventes au comptoir.

- Agencer les produits dans le sens de la réparation
- Répondre à une activité croissante



## AÉROSOLS PREMIUM

La gamme d'Aérosols Premium offre des technologies de haute performance pour atteindre des résultats exceptionnels pour les petites réparations.

- Présentoir clair et bien segmenté avec les informations essentielles sur les côtés
- Positionnez-le stratégiquement et générez plus d'achats impulsifs
- Attirez l'attention et augmentez la visibilité des produits
- Maximisez l'espace de votre comptoir avec un présentoir



## RAPTOR

RAPTOR offre maintenant un système de merchandising complet.

- Générez des achats impulsifs
- Design dynamique : en-tête accrocheuse et icônes
- Idéal pour l'automobile, le tout-terrain, les secteurs maritime, commercial, industriel et agricole



# RAPTOR®

REVÊTEMENT DE PROTECTION  
RÉSISTANT ET TEINTABLE

### REVÊTEMENT DE PROTECTION 2K

La performance d'un produit 2K avec la commodité d'un aérosol



### APPRÊT D'ACCROCHAGE

Génère une accroche de la peinture sur les surfaces difficiles comme l'acier galvanisé et l'aluminium

### PROMOTEUR D'ADHÉRENCE

Génère une accroche de la peinture sur la plupart des surfaces automobiles : plastiques, aluminium et fibre de verre

### APPRÊT ÉPOXY ANTI-ROUILLE

Améliore l'adhérence aux surfaces difficiles, protège contre l'oxydation et la corrosion

### RAPTOR EN BLANC

La protection RAPTOR maintenant disponible en version blanche

### RAPTOR TRACTION

Additif antidérapant amélioré, maintenant translucide



[www.raptorcoatings.com](http://www.raptorcoatings.com)



# MASTICS U-POL

Gamme complète de mastics pour satisfaire les besoins des carrossiers en termes de qualité et de performance. Nos produits sont fabriqués avec les dernières technologies de résine pour réaliser des finitions parfaites.



## DOLPHIN SYSTEM™



**Surfaces :** Acier nu, acier galvanisé, aluminium, fibre de verre, GRP, SMC, peinture fabricant préparée, mastic existant

### DOLPHIN MULTI-DEEP

**Mastic de charge multifonction pour les dommages profonds à moyens**

- Mastic haute densité renforcé avec des particules d'aluminium
- Idéal pour les dommages profonds à moyens et peut être combiné avec d'autres mastics
- Multifonction – excellente adhérence à de nombreux supports, y compris galvanisé
- Excellentes propriétés de remplissage et facile à étaler
- Facile à poncer



2% à 20°C



15-20 mins



P80-P120  
P180-P240

RÉFÉRENCE	FORMAT	COULEUR	PAR CARTON
DOLMD/2	Boîte 1.5 Kg	Gris Argenté	6
DOLMD/C3	Cartouche 2.6 Kg	Gris Argenté	6



**Surfaces :** Acier nu, acier galvanisé, aluminium, fibre de verre, GRP, SMC, peinture fabricant préparée, mastic existant

### DOLPHIN MULTI-ADVANCE

**Mastic premium multifonction pour les dommages profonds, moyens ou fins**

- Formule techniquement avancée
- Séchage rapide (10-15 mins à 20°C)
- Ponçage et mise en forme supérieurs, même après 24 heures
- Enlèvement de matière plus important réduit le temps de ponçage
- Multifonction – excellente adhérence à de nombreux supports, y compris galvanisé
- Lisse et facile à étaler
- Excellente tenue verticale
- Pas de porosité



2% à 20°C



10-15 mins



P80-P120  
P180-P240

RÉFÉRENCE	FORMAT	COULEUR	PAR CARTON
DOLMA/2	Boîte 1.5 Kg	Vert	6
DOLMA/C3	Cartouche 2.6 Kg	Vert	6

## DOLPHIN SYSTEM™



**Surfaces :** Acier nu, acier galvanisé, aluminium, fibre de verre, GRP, SMC, peinture fabricant préparée, mastic existant

### DOLPHIN MULTI

**Mastic multifonction pour les dommages moyens à fins**

- Facile à poncer et à mettre en forme
- Enlèvement de matière plus important réduit le temps de ponçage
- Multifonction – excellente adhérence à de nombreux supports, y compris galvanisé
- Texture lisse, facile à étaler
- Excellente tenue verticale
- Pas de porosité



2% à 20°C



15-20 mins



P80-P120  
P180-P240

RÉFÉRENCE	FORMAT	COULEUR	PAR CARTON
DOLMP/2	Boîte 1.8 Kg	Bleu/Gris	6
DOLMP/C3	Cartouche 3.0 Kg	Bleu/Gris	6



**Surfaces :** Direct sur métal, peinture fabricant préparée, aluminium, galvanisé, SMC, fibre de verre, cataphorèse légèrement ponçée

### DOLPHIN™ GLAZE

**Mastic de finition ultra fin**

- Mastic de finition pour éliminer les trous et les petites imperfections
- Autonivelant
- Exceptionnellement lisse et ultra fin
- Pas de porosité
- Facile à poncer
- Excellente adhérence



2% à 20°C



15-20 mins



P180  
P180-P240

RÉFÉRENCE	FORMAT	COULEUR	PAR CARTON
BAGDOL/1	Poche 440mL	Turquoise	10



**Surfaces :** Direct sur métal, peinture fabricant préparée, aluminium, galvanisé, SMC, fibre de verre, cataphorèse légèrement ponçée

### DOLPHIN™ SPEED GLAZE

**Mastic de finition premium Séchage Rapide**

- Mastic avancé à séchage ultra rapide pour éliminer les trous et les petites imperfections
- La technologie Séchage Rapide permet un séchage jusqu'à 3 fois plus rapide
- Autonivelant, ponçage minimal
- Exceptionnellement lisse et ultra fin
- Pas de porosité
- Excellentes propriétés d'écoulement



2% à 20°C



8-10 mins



P180  
P180-P240

RÉFÉRENCE	FORMAT	COULEUR	PAR CARTON
BAGDOLSG/1	Poche 440mL	Bleu	10



**Surfaces :** Direct sur métal, peinture fabricant préparée, aluminium, galvanisé, SMC, fibre de verre, cataphorèse légèrement ponçée, majorité des plastiques

### MASTIC DOLPHIN™ 1K

**Mastic Acrylique 1K Ultra Lisse**

- Mastic acrylique ultra lisse avec une excellente adhérence
- Parfait pour les imperfections et petits trous
- Séchage rapide et facile à utiliser
- Prêt-à-l'emploi
- Pas besoin de durcisseur



15 mins



À Sec P400-P600

RÉFÉRENCE	FORMAT	COULEUR	PAR CARTON
DOLST/TU	Tube 200g	Vert Olive	6

# DOLPHIN SYSTEM™

## DOLPHIN MULTI-ADVANCE + DOLPHIN SPEED GLAZE

Effectue la réparation 40% plus rapidement (généralement 17 mins de moins par réparation).

Application	Mastic multifonction standard			Mastic de finition standard			43 minutes Temps total
	5 minutes temps de gel	13 minutes temps de séchage	5 minutes temps de ponçage*	5 minutes temps de gel	13 minutes temps de séchage	2 minutes temps de ponçage*	
<b>Système de mastic conventionnel</b>							

Application	DOLPHIN Multi-Advance			DOLPHIN Speed Glaze			26 minutes Temps total
	5 minutes temps de gel	7 minutes temps de séchage	3 minutes temps de ponçage*	5 minutes temps de gel	4 minutes temps de séchage	2 minutes temps de ponçage*	
<b>Dolphin Multi-Advance + Dolphin Speed Glaze</b>							

\* Temps de ponçage typiques

### 40% PLUS RAPIDE

- Séchage plus rapide
- Ponçage plus rapide et plus facile
- Délai d'exécution plus rapide
- Productivité améliorée
- Qualité supérieure

# MICROFILL



**Surfaces :** Mastic existant, finitions existantes, la plupart des pièces plastiques extérieures des automobiles

## MICROFILL

### Éliminateur et scellant de petits trous

- Pâte 1K facile à utiliser conçue pour éliminer les petits trous et les rayures après le ponçage
- Scelle la surface de réparation avant d'appliquer l'apprêt
- Réduit la consommation d'apprêt jusqu'à 30%
- Réduit les retouches et éventuelles imperfections de la finition
- Favorise l'adhérence entre la surface et l'apprêt
- Prêt à repeindre en 15 mins à 20°C, aucun ponçage requis
- Sans microplastiques



Aucun ponçage requis

RÉFÉRENCE	FORMAT	COULEUR	PAR CARTON
MICF/200	Poche 200mL	Gris Foncé	10

# EXPERT



**Surfaces :** Direct sur métal, peinture fabricant préparée, SMC, fibre de verre, cataphorèse légèrement ponçée

## EXPERT MULTI Mastic Multifonction

- Idéal pour les applications en charge moyenne ou finition
- Sa mise en forme est facile
- Charge jusqu'à 4mm
- Finition lisse
- Facile à poncer pour plus d'efficacité
- Pas de porosité, ne nécessite pas de mastic de finition
- Excellente adhérence



RÉFÉRENCE	FORMAT	COULEUR	PAR CARTON
17-4682	Boîte 1.1L	Beige	8



**Surfaces :** Direct sur métal, peinture fabricant préparée, aluminium, galvanisé, SMC, fibre de verre, cataphorèse légèrement ponçée

## EXPERT GLAZE Mastic de Finition

- Idéal pour les réparations très fines, les petites imperfections et les réparations localisées.
- Charge jusqu'à 2mm
- Finition lisse
- Extrêmement facile à poncer
- Auto-nivelant, superbes caractéristiques de refusion



RÉFÉRENCE	FORMAT	COULEUR	PAR CARTON
17-539W	Poche 880ml	Beige	6

# RAPID SYSTEM™



**Surfaces :** Direct sur métal, peinture fabricant préparée, aluminium, galvanisé, SMC, fibre de verre, cataphorèse légèrement ponçée

## RAPID Mastic Multifonction

- Sèche en 10 minutes
- Facile à appliquer
- Pour des réparations de profondeur moyenne
- Adhérence supérieure à de nombreux supports



RÉFÉRENCE	FORMAT	COULEUR	PAR CARTON
RS6101	Boîte 1.1L	Gris	6
RS6103	Boîte 3L	Gris	4



EXTRA



**Surfaces :** Direct sur métal, peinture fabricant préparée, SMC, fibre de verre, cataphorèse légèrement ponçée

**EXTRA**  
**Mastic de Remplissage**

Mastic polyester pour une application en charge.

- Excellentes propriétés de remplissage
- Adhère à de nombreuses surfaces

RÉFÉRENCE	FORMAT	COULEUR	PAR CARTON
UPOLE/1	Boîte 600mL	Gris Clair	6
UPOLE/2	Boîte 1.1L	Gris Clair	8
UPOLE/4	Boîte 2.1L	Gris Clair	4
UPE/BL	Poche 880mL	Gris Clair	6
DIS/E	Cartouche 1.3L	Gris Clair	6



**Surfaces :** Direct sur métal, peinture fabricant préparée, SMC, fibre de verre, cataphorèse légèrement ponçée

**EXTRA GOLD MULTI (avant EXTRA GOLD)**  
**Mastic Fin Facile à Poncer**

Mastic polyester multifonction compatible avec la plupart des supports y compris le galvanisé.

- Application fine
- Excellente adhérence
- Sans porosité

RÉFÉRENCE	FORMAT	COULEUR	PAR CARTON
UPEGM/BL	Poche 880mL	Crème	6
UPEGM/2 (avant UPEG/2)	Boîte 1.1L	Crème	8
DIS/UPEGM (avant DIS/EG)	Cartouche 1.3L	Crème	6



**Surfaces :** Direct sur métal, peinture fabricant préparée, SMC, fibre de verre, cataphorèse légèrement ponçée

**EXTRA GOLD FINE (avant TOP STOP GOLD)**  
**Mastic de Finition Très Fin Facile à Poncer**

Mastic polyester multifonction de finition compatible avec la plupart des supports y compris le galvanisé.

- Application très onctueuse
- Surface parfaite avant la mise en peinture
- Sans porosité

RÉFÉRENCE	FORMAT	COULEUR	PAR CARTON
UPEGF/2 (avant TOPG/2)	Boîte 1.1L	Beige	8
DIS/UPEGF (avant DIS/TOPG)	Cartouche 1.3L	Beige	6



**Surfaces :** Direct sur métal, peinture fabricant préparée, SMC, fibre de verre, cataphorèse légèrement ponçée

**EXTRA FINE (avant TOP STOP)**  
**Mastic de Finition Lisse**

Mastic de finition facile à étaler et à poncer.

- S'étale facilement en couches fines pour une surface parfaite avant de repeindre
- Idéal pour de petites imperfections dans toutes les surfaces avant de repeindre

RÉFÉRENCE	FORMAT	COULEUR	PAR CARTON
UPEF/M (avant TOP/M)	Boîte 750ml	Or	8



**Surfaces :** Direct sur métal, peinture fabricant préparée, SMC, fibre de verre, cataphorèse légèrement ponçée

**EXTRA SOFT**  
**Mastic à Charge Medium Extrêmement Facile à Poncer**

- Le mastic le plus facile à poncer
- Excellente adhérence à de nombreuses surfaces
- Idéal pour remplir, finir et mettre en forme les dommages moyens à profonds
- Bonne tenue
- Facile à appliquer et étaler

RÉFÉRENCE	FORMAT	COULEUR	PAR CARTON
EXSOF/1	Boîte 1760g	Jaune Clair	8



RÉPARATIONS SPÉCIFIQUES



**Surfaces :** Acier nu, acier galvanisé, aluminium, fibre de verre, GRP, SMC, peinture fabricant préparée, mastic existant

**FIBRAL LITE**  
**Mastic fibre de verre facile à poncer**

- Mastic fibre de verre idéal pour le remplissage, avec fibres courtes
- Idéal pour combler les trous sur des supports en acier, fibre de verre, SMC et GRP
- Excellentes propriétés de remplissage
- Facile à poncer et à mettre en forme
- Résistant à l'eau une fois complètement sec
- Recouvrable avec Dolphin Multi-Advance ou Dolphin Multi ou apprêté directement

RÉFÉRENCE	FORMAT	COULEUR	PAR CARTON
FIBLITE/2	Boîte 1L	Jaune Pâle	6



**Surfaces :** SMC, fibre de verre, composite, GRP (plastique renforcé fibre de verre), métal nu, aluminium, galvanisé

**PLASTX**  
**Mastic flexible pour plastiques**

- Mastic polyester très flexible pour plastiques
- Spécialement formulé pour réparer les pièces en plastique qui nécessitent une flexibilité totale telles que les pare-chocs
- Adhérence supérieure à la plupart des plastiques rigides, à la fibre de verre, au SMC et à l'acier nu
- Facile à poncer et à mettre en forme
- Excellentes propriétés de raccord

RÉFÉRENCE	FORMAT	COULEUR	PAR CARTON
PLASTX/6 (avant PLAS/6)	Boîte 600mL	Noir	12



**Surfaces :** Acier nu, acier galvanisé, aluminium, fibre de verre, GRP, SMC, peinture fabricant préparée, mastic existant

**METALIK**  
**Mastic aluminium**

- Mastic haute densité renforcé avec des particules d'aluminium
- Idéal pour les jantes en alliage métallique, les panneaux d'aluminium ou les restaurations pour une finition métallique
- Multifonction – excellente adhérence à de nombreux supports
- Excellentes propriétés de remplissage et d'étalement
- Facile à poncer
- Résistant à l'eau

RÉFÉRENCE	FORMAT	COULEUR	PAR CARTON
METL/1	Boîte 600mL	Gris Argenté	12



## RÉPARATIONS SPÉCIFIQUES



**Surfaces :** SMC, fibre de verre, acier, aluminium, GRP (plastique renforcé fibre de verre), peinture fabricant, bois

### U-POL D™ Mastic Aluminium

Mastic aluminium idéal pour les réparations sur supports métalliques et rebouchage.

- Renforcé avec des fibres d'aluminium pour plus de solidité
- Facile à poncer, finition lisse et soignée

RÉFÉRENCE	FORMAT	COULEUR	PAR CARTON
UPOLD/2	Boîte 1.1L	Gris Argenté	8



2% à 20°C



20 mins



P80-P120  
P180-P240



**Surfaces :** Acier nu, fibre de verre, SMC, GRP (plastique renforcé fibre de verre), peinture sèche

### FIBRAL® Mastic Fibre de Verre avec Fibres Courtes

Mastic bi-composants renforcé de fibre de verre idéal pour le remplissage tout en offrant un revêtement de plastique renforcé fibre de verre résistant.

- Étanche
- Peut être mis en forme et poncé une fois sec
- Recouvrable d'un mastic polyester standard ou apprêté directement

RÉFÉRENCE	FORMAT	COULEUR	PAR CARTON
FIB/2	Boîte 900mL	Jaune	8
FIB/BL	Poche 880mL	Jaune	6
DIS/FIB	Cartouche 1.28L	Jaune	6



3% à 20°C



20 mins



P80-P120  
P180-P240



**Surfaces :** Acier nu, fibre de verre, SMC, GRP (plastique renforcé fibre de verre), peinture sèche

### U-POL B™ Mastic Fibre de Verre avec Fibres Longues

Mastic fibre de verre avec fibres longues, idéal pour les très grosses réparations et pour combler les trous sur des surfaces en acier, en plastique renforcé et fibre de verre (GRP).

- Excellentes propriétés de remplissage
- Résistant à l'eau (étanche)
- Facile à couvrir avec un mastic polyester standard (ex : Expert Multi)
- Résistant, mise en œuvre et ponçage facile.

RÉFÉRENCE	FORMAT	COULEUR	PAR CARTON
UPOLB/2	Boîte 1L	Jaune	8



4% à 20°C



20-25 mins



P80-P180



**Surfaces :** SMC, fibre de verre, composite, GRP (plastique renforcé fibre de verre), métal nu, aluminium, galvanisé

### SMC™ Mastic Renforcé de Fibres de Carbone

Mastic renforcé avec des fibres de carbone pour réparer les fissures et trous sur le SMC, la fibre de verre, les composites et autres matériaux rigides.

- Renforcé avec de la fibre de carbone pour plus de solidité
- Facile à poncer, finition très soignée
- Haute adhérence à de nombreux supports
- Deux couleurs disponibles

RÉFÉRENCE	FORMAT	COULEUR	PAR CARTON
SMCW/2	Boîte 1.1L	Blanc	8
SMCB/2	Boîte 1.1L	Noir	8



2% à 20°C



20 mins



P80-P120  
P180-P240

## PRODUITS COMPLÉMENTAIRES AUX MASTICS

### DURCISSEUR BPO Pour Mastics Polyester

Durcisseur pouvant être utilisé avec tous les mastics polyester U-POL.

- Ponçage facile
- Application lisse
- Excellentes propriétés de remplissage

RÉFÉRENCE	FORMAT	COULEUR	PAR CARTON
HRED/L	Sachet 40g	Rouge	20
HWHITE/L	Sachet 40g	Blanc	20
HAR/DISP	Distributeur 1.3L	Gris Argenté	18



### ONION BOARD™ Palette de Mélange Multi-Feuilles

Spécialement créée pour résister aux solvants et aux résines.

- Réduit le temps de nettoyage
- Simplement détacher les feuilles après utilisation

RÉFÉRENCE	FORMAT	COULEUR	PAR CARTON
ON/1	Bloc de 100 Feuilles	Blanc	10



### APPLICATEURS POUR MASTICS

Applicateurs plastiques avec des bords très fins pour une finition lisse.

- Disponibles à l'unité ou en jeu de trois avec des tailles différentes

RÉFÉRENCE	FORMAT	COULEUR	PAR CARTON
APL/1	Applicateur	Noir	20
APL/3	Jeu de 3 Applicateurs	Varié	20



### DISTRIBUTEUR Pour Mastics et Durcisseurs

Système breveté U-POL pour distribuer le mastic et son durcisseur.

- Assure la proportion correcte de produit à chaque utilisation
- Design petit et portable

RÉFÉRENCE	FORMAT	COULEUR	PAR CARTON
DISP/1	Distributeur	-	6





# AÉROSOLS PREMIUM U-POL



Nos Aérosols Premium sont parfaits pour les petites réparations. Les buses spéciales anti-colmatage donnent une finition exceptionnelle similaire au pistolet à chaque utilisation.

## AÉROSOLS PREMIUM



### CLEAR#1 Vernis

Vernis ultra-performant, idéal pour les petites réparations (coques de rétroviseurs, poignées de portes et moulures).

- Très bon débit
- Facile à utiliser et séchage rapide
- Compatible avec bases aqueuses et solvantées
- Ne jaunit pas



1-2 couches à 25cm



60 mins

RÉFÉRENCE	FORMAT	COULEUR	PAR CARTON
CLEAR/AL	Aérosol 450ml	Transparent	6



### WELD#2 Apprêt Soudure

Apprêt conducteur offrant une excellente adhérence et une protection anti-rouille lorsqu'il est appliqué avant la soudure par point, au MIG ou au TIG.

- Séchage rapide qui permet d'accélérer l'opération de soudure
- Très forte concentration de **zinc** ou de **cuivre**
- Résistance à la corrosion
- Excellente refusion autour de la soudure



1-2 couches à 25cm



10-20 mins

RÉFÉRENCE	FORMAT	COULEUR	PAR CARTON
WELD/AL	Aérosol 450ml	Zinc	6
WELDC/AL	Aérosol 450ml	Cuivre	6

### SPOT#3 Apprêt Localisé Universel

Apprêt universel à séchage rapide, idéal pour les petites réparations. À utiliser directement sur le métal et la plupart des éléments en plastique.

- Très flexible, excellente adhérence
- Peut être recouvert avec une peinture à l'eau ou solvantée
- Séchage rapide, facile à poncer



1-2 couches à 25cm



15-20 mins

RÉFÉRENCE	FORMAT	COULEUR	PAR CARTON
SPOT/AL	Aérosol 450ml	Gris	6



**Surfaces :** Direct sur métal, peinture fabricant préparée, aluminium, galvanisé, SMC, fibre de verre, cataphorèse légèrement poncée



**Surfaces :** Direct sur métal, peinture fabricant préparée, aluminium, galvanisé, SMC, fibre de verre, cataphorèse légèrement poncée



### GRIP#4 Promoteur d'Adhérence Universel 1K

Promoteur d'adhérence universel prêt-à-l'emploi pour la peinture, les adhésifs et les joints. Idéal pour toutes les surfaces automobiles telles que les plastiques, l'aluminium, la fibre de verre, le galvanisé et les surfaces peintes.

- Améliore l'accroche sur les surfaces difficiles d'accès
- Peut être recouvert avec une base solvantée
- Séchage rapide
- Sous-couche homologuée avec RAPTOR



1-2 couches à 25cm



10-20 mins

RÉFÉRENCE	FORMAT	COULEUR	PAR CARTON
GRIP/AL	Aérosol 450ml	Transparent	6

### HIGH#5 Apprêt Garnissant

Apprêt à très haut pouvoir garnissant idéal pour atteindre une surface lisse avant d'appliquer la peinture.

- Idéal pour les petites réparations
- Reproduit une couche aussi épaisse qu'un apprêt appliqué au pistolet
- Séchage rapide, facile à poncer
- Buse standard pour les applications traditionnelles
- **Buse à jet plat** pour une pulvérisation type pistolet



1-2 couches à 25cm



60 mins

RÉFÉRENCE	FORMAT	COULEUR	PAR CARTON
HIGHG/AL	Aérosol 450ml	Gris	6
HIGHDG/AL	Aérosol 450ml	Gris Foncé	6
HIGHB/AL	Aérosol 450ml	Noir	6
HIGHW/AL	Aérosol 450ml	Blanc	6



**Surfaces :** Direct sur métal, peinture fabricant préparée, aluminium, galvanisé, SMC, fibre de verre, cataphorèse légèrement poncée



### WIPE#6 Dégraissant Solvanté

Dégraissant anti-statique et anti-silicone nettoyant tous les contaminants y compris cire, graisse et silicones.

- Évaporation rapide pour les réparations localisées
- Formule non agressive pour éviter d'attaquer la peinture existante
- Peut être utilisé sur du métal nu et sur la peinture existante
- Idéal pour une préparation rapide



1-2 couches à 25cm



RÉFÉRENCE	FORMAT	COULEUR	PAR CARTON
WIPE/AL	Aérosol 450ml	Transparent	6



**Surfaces :** Direct sur métal, peinture fabricant préparée, aluminium, galvanisé, SMC, fibre de verre, cataphorèse légèrement poncée



### GUIDE#7 Guide de Ponçage à Sec

Poudre sèche très efficace pour révéler les imperfections de surface lors du ponçage du mastic ou de l'apprêt.

- N'encrasse pas les disques abrasifs
- Peut être poncé à l'eau et à sec
- Sèche instantanément



1-2 couches à 25cm

RÉFÉRENCE	FORMAT	COULEUR	PAR CARTON
GUIDE/AL	Aérosol 450ml	Noir	6





## ACID#8

### Apprêt d'Accrochage 1K

Génère une accroche de la peinture sur le métal à nu (métaux, acier galvanisé, aluminium, ...).

- Impression apprêt
- Séchage rapide et finition très lisse
- Propriétés anti-corrosives
- Peut être recouvert avec une peinture à l'eau ou solvantée
- Sous-couche homologuée avec RAPTOR



1-2 couches à 25cm



10-20 mins

RÉFÉRENCE	FORMAT	COULEUR	PAR CARTON
ACID/AL	Aérosol 450ml	Gris	6

Également disponible en bidon d'1L - ACID/1 page 28



**Surfaces :** Direct sur métal, peinture fabricant préparée, aluminium, galvanisé, SMC, fibre de verre, cataphorèse légèrement ponçée

## BLEND#9

### Diluant Raccords

Diluant raccords rapide et efficace pour noyer les raccords des vernis et brillants directs.

- Raccords et finitions invisibles
- Peut être utilisé avec tous les vernis
- Idéal pour les petites réparations



1 couche à 25cm

RÉFÉRENCE	FORMAT	COULEUR	PAR CARTON
BLEND/AL	Aérosol 450ml	Transparent	6



## GUARD#10

### Protecteur Anti-Gravillons

Revêtement texturé et durable assurant une protection contre les projections de gravillons. Fourni avec deux buses pour une finition fine ou plus épaisse.

- Insonorisant, idéal pour les panneaux de carrosserie
- Peut être recouvert avec une peinture à l'eau ou solvantée
- Fort pouvoir couvrant, cache les marques de soudure
- Séchage rapide
- Idéal pour dessous de véhicules et bas de caisse



1-2 couches à 25cm



3-4 h

RÉFÉRENCE	FORMAT	COULEUR	PAR CARTON
GUARD/AL	Aérosol 450ml	Noir	6



**Surfaces :** Direct sur métal, peinture fabricant préparée, aluminium, galvanisé, SMC, fibre de verre, cataphorèse légèrement ponçée

## TRIM#11

### Peintures

Peintures garnissantes pour restaurer l'apparence d'origine des accessoires (poignées, coques de rétroviseurs, pare-chocs, enjoliveurs et jantes alu, ...).

- Fort pouvoir couvrant
- 60% de pigments en plus que le Power Can, 15 microns par couche
- Couvre 4.5m<sup>2</sup>
- Peut être utilisé sur la peinture existante
- Séchage rapide, formulation anti-colmatage
- Choix de finitions disponible



1-2 couches à 25cm



20-30 mins

RÉFÉRENCE	FORMAT	COULEUR	PAR CARTON
TRIMGB/AL	Aérosol 450ml	Noir Brillant	6
TRIMMB/AL	Aérosol 450ml	Noir Mat	6
TRIMSB/AL	Aérosol 450ml	Noir Satin	6
TRIMGW/AL	Aérosol 450ml	Blanc Brillant	6
TRIMSLW/AL	Aérosol 450ml	Jante Alu	6
TRIMSTW/AL	Aérosol 450ml	Jante Fer	6



## AÉROSOLS POWER CAN



### Apprêt Garnissant POWER CAN™

Apprête et remplit les imperfections avant la mise en peinture. À utiliser sur de la peinture, du mastic polyester ou du GRP.

- Peut être peint avec la plupart des systèmes de peinture
- Sans chromate, facile à poncer
- Bon pouvoir couvrant et séchage rapide



1-2 couches à 25cm



10-20 mins

RÉFÉRENCE	FORMAT	COULEUR	PAR CARTON
PCPG/AL	Aérosol 500ml	Gris	12

### Vernis POWER CAN™

Vernis idéal pour de petites réparations.

- Excellente finition brillante et résistance aux U.V.
- À utiliser sur une couche de base ou un vernis
- Séchage rapide et durable



1-2 couches à 25cm



30 mins

RÉFÉRENCE	FORMAT	COULEUR	PAR CARTON
PCLC/AL	Aérosol 500ml	Transparent	12



### Peinture POWER CAN™

Peinture garnissante à appliquer sur des surfaces apprêtées afin d'atteindre une finition mate, satinée ou brillante.

- Facile à utiliser et flexible
- Pratique, réduit la consommation de peinture
- Peintures économiques et durables
- Couvre 2m<sup>2</sup>



2-3 couches à 25cm



20-30 mins

RÉFÉRENCE	FORMAT	COULEUR	PAR CARTON
PCGB/AL	Aérosol 500ml	Noir Brillant	12
PCGW/AL	Aérosol 500ml	Blanc Brillant	12
PCMB/AL	Aérosol 500ml	Noir Mat	12
PCSB/AL	Aérosol 500ml	Noir Satin	12





## PLAST X RÉPARATIONS PARE-CHOC ET PLASTIQUES



### Promoteur d'Adhérence PLAST X

Idéal pour remplir les petites imperfections et marques de ponçage.

- Repeignable avec une peinture à l'eau ou solvantée
- Séchage rapide, facile à poncer



1-2 couches à 25cm



10-20 mins

RÉFÉRENCE	FORMAT	COULEUR	PAR CARTON
PLAS/2	Aérosol 400ml	Transparent	9



### Apprêt pour Plastiques PLAST X

À appliquer directement sur les plastiques et surfaces difficiles - pas besoin de promoteur d'adhérence.

- Idéal pour remplir les petites imperfections et marques de ponçage
- Séchage rapide, facile à poncer



1-2 couches à 25cm



30 mins

RÉFÉRENCE	FORMAT	COULEUR	PAR CARTON
PLAS/3	Aérosol 400ml	Gris	9



### Restructurant Gros ou Fin PLAST X

- Facile à utiliser et flexible
- Créé pour atteindre la finition texturée d'origine sur les accessoires
- Peut être repeint en 15 minutes



1-2 couches à 80cm



Gros 30 mins  
Fin 10-15 mins

RÉFÉRENCE	FORMAT	COULEUR	PAR CARTON
PLAS/4F	Aérosol 400ml	Noir Fin	9



### Peintures PLAST X

Peinture pour plastiques préalablement apprêtés.

- Finition satinée et durable
- Excellent pouvoir couvrant et séchage rapide



1-2 couches à 25cm



60 mins

RÉFÉRENCE	FORMAT	COULEUR	PAR CARTON
PLAS/5B	Aérosol 400ml	Noir	9
PLAS/5DG	Aérosol 400ml	Gris Foncé	9
PLAS/5MG	Aérosol 400ml	Gris Moyen	9
PLAS/5SB	Aérosol 400ml	Noir Signal	9

## SYSTÈME DE REMPLISSAGE



### CUSTOM CAN™ FILL-ONE

#### Machines de Remplissage FILL-ONE Custom Can

Machines de remplissage Fill-One Custom Can pneumatiques et manuelles, idéales pour remplir des aérosols, une couleur à la fois.

- Remplissage rapide, 10 secondes par aérosol
- Bouchon indicateur de couleur
- Compatible avec les aérosols pré-gazés Fill-One

RÉFÉRENCE	DESCRIPTION	FORMAT	PAR CARTON
CCFOFILLP	Remplisseur d'Aérosols Fill-One	Pneumatique	1
CCFOFILLM	Remplisseur d'Aérosols Fill-One	Manuel	1
CCFOUP/AL	Aérosol Solvanté Pré-Gazé	Aérosol 400ml	12
CCFOWP/AL	Aérosol à Base d'Eau Pré-Gazé	Aérosol 400ml	12
CCFOBASEP	Embase	-	1



### FILL-ONE Aérosols

Aérosols pré-gazés, prêts à être remplis avec 100ml de peinture.

- Bouchon indicateur de couleur
- Application et rendu proches d'une finition au pistolet

RÉFÉRENCE	FORMAT	PAR CARTON
CCFOUP/AL	Aérosol à Base Solvantée 400ml	12
CCFOWP/AL	Aérosol à Base H <sup>2</sup> O 400ml	12



### CUSTOM CAN™ Centre de Couleurs

#### Machine de Remplissage Pneumatique Custom Can

Une dose de 100ml de peinture permet d'obtenir un aérosol de 400ml prêt à l'emploi. Conçue pour le remplissage répétitif d'aérosols dans un environnement professionnel. Elles sont faciles à installer.

- Facile à utiliser : avec opération de remplissage pneumatique "One-Shot"
- Remplissage simple ou multiple d'aérosols : compatible avec les bases aqueuses ou solvantées
- Remplissage précis et sûr : auto-position des aérosols dans le cylindre de remplissage
- Facile à nettoyer : seulement 2 parties de la machine à nettoyer

RÉFÉRENCE	DESCRIPTION	PAR CARTON
CCFILLP	Machine de Remplissage Pneumatique Custom Can	1
CCCUPFS	Réservoir	1
CCRUBRING	Outil de Purge	1
CCPTIPFS	Embout Piston	1



### CUSTOM CAN™ Aérosols

Aérosols pré-gazés, prêts à être remplis avec 100ml de peinture.

- Application et rendu proches d'une finition au pistolet
- Miscible avec toutes bases solvantées ou H<sup>2</sup>O, selon l'aérosol

RÉFÉRENCE	FORMAT	PAR CARTON
CCUP/AL	Aérosol à Base Solvantée 400ml	12
CCWP/AL	Aérosol à Base H <sup>2</sup> O 400ml	12



# REVÊTEMENTS U-POL

Les revêtements **U-POL** offrent des performances supérieures avec une gamme de formulations adaptées à diverses conditions en carrosserie et à des applications spécialisées. Cela comprend la gamme complète **SYSTEM 20** et les revêtements spécialisés haute performance.



## SYSTEM 20

- SYSTEM 20 est une gamme complète de vernis, apprêts et diluants pour une application sur la plupart des systèmes de peinture aqueux ou solvantés.
- Le SYSTEM 20 offre une excellente résistance aux U.V., durabilité et brillance
- Les revêtements SYSTEM 20 sont disponibles dans des formulations conformes COV

## BRILLANTS DIRECTS SYSTEM 20

Pour un usage exclusivement  
**INDUSTRIEL**



### S20600 Brillants Directs 2:1

Brillants directs acryliques de haute qualité pour une application directe sur les apprêts UHS U-POL. Facile à polir après avoir séché à l'air, en étuve ou aux infrarouges.

- Résistant aux U.V.
- Excellent pouvoir couvrant, brillance et durabilité
- À utiliser avec les durcisseurs S2030, S2032 et S2033

RÉFÉRENCE	FORMAT	COULEUR	PAR CARTON
S20600/1	Bidon 1L	Blanc Brillant	6
S20600/5	Bidon 5L	Blanc Brillant	2
S20610/1	Bidon 1L	Noir Brillant	6
S20610/5	Bidon 5L	Noir Brillant	2



2 couches



30 mins à 60°C  
12-14 h à 20°C

## APPRÊTS SYSTEM 20

Apprêts **SYSTEM 20** - gamme d'apprêts automobiles de haute qualité pouvant s'appliquer sur la plupart des surfaces, y compris la cataphorèse.



### S2021 Apprêt Garnissant UHS 5:1

Apprêt multifonction "2 en 1" au séchage rapide - apprêt garnissant (possible en surfaçant et wet wet). Résistance à la corrosion, convient pour tout type de réparations.

- Excellent pouvoir couvrant
- Très bon pouvoir garnissant, facile à poncer
- Séchage rapide
- À utiliser avec les durcisseurs S2030, S2032 et S2033



5:1



2-3 couches



30 mins à 60°C  
2-3 h à 20°C

RÉFÉRENCE	FORMAT	COULEUR	PAR CARTON
S2021G/1	Pot 1L	Gris	6
S2021G/3	Pot 3L	Gris	2
S2021G/5	Pot 5L	Gris	2



### S2025 Apprêt Très Garnissant 4:1

Apprêt multifonction "2 en 1" au séchage rapide - apprêt très garnissant (possible en surfaçant et wet wet). Résistance à la corrosion, convient pour tout type de réparations.

- Très bon pouvoir couvrant et surfaçant
- À utiliser avec les durcisseurs S2030, S2032 et S2033



4:1



2-3 couches



30 mins à 60°C  
3-4 h à 20°C

RÉFÉRENCE	FORMAT	COULEUR	PAR CARTON
S2025W/1	Pot 1L	Blanc	6
S2025W/3T	Pot 3L	Blanc	2
S2025W/4	Pot 4L	Blanc	2
S2025/1	Pot 1L	Gris	6
S2025/3T	Pot 3L	Gris	2
S2025/4	Pot 4L	Gris	2
S2025B/1	Pot 1L	Noir	6
S2025B/3T	Pot 3L	Noir	2
S2025B/4	Pot 4L	Noir	2



## GUIDE DE MÉLANGE DES APPRÊTS

Obtenez 5 nuances de gris avec du blanc, du gris et du noir.

S2021 / S2025	1	2	3	4	5
Blanc	100%		75%		
Gris		100%		50%	
Noir			25%	50%	100%



## VERNIS ET DURCISSEUR MAXIMUM

**MAXIMUM****Vernis HS 2:1 et Durcisseur Standard**

Maximum est un vernis HS 2:1 qui donne une finition résistante et durable. Facile à appliquer avec un bon rendu et des propriétés anti-coulure. Durci rapidement avec une finition résistante aux rayures et aux UV. Idéal pour tous types d'applications.

- Excellente brillance et longue durabilité
- Facile à appliquer et à polir
- Résistant aux U.V.
- Excellent rendu

RÉFÉRENCE	FORMAT	COULEUR	PAR CARTON
MXMCL/1	Bidon 1L	Transparent	6
MXMCL/5	Bidon 5L	Transparent	2
MXMH/M	Bidon 500mL	Durcisseur Standard	6
MXMH/25	Bidon 2.5L	Durcisseur Standard	4
MXMFH/25	Bidon 2.5L	Durcisseur Rapide	4
MXMSH/M	Bidon 500mL	Durcisseur Lent	6
MXMSH/25	Bidon 2.5L	Durcisseur Lent	4



2:1



2 couches

30 mins à 60°C  
18 h à 20°C

## VERNIS SYSTEM 20

Vernis de haute qualité pour l'automobile. Ils séchent rapidement pour donner une surface durable, brillante, facile à polir et avec une excellente résistance aux U.V. Formulé pour la plupart des systèmes de peinture (y compris aqueux), leurs rendu et adhérence sont excellents. Différentes formulations sont disponibles, toutes peuvent sécher à l'air, en cabine ou aux infrarouges.

**S2081SR****Vernis Cristal Anti-Rayures HS 2:1**

Vernis HS 2:1 offrant une surface durable et résistante aux rayures. Excellente profondeur et brillance, n'affecte pas la teinte de base. Recommandé pour petits travaux.

- Excellente résistance aux U.V.
- Performance et facilité d'utilisation
- À utiliser avec les durcisseurs S2030, S2032 et S2033

RÉFÉRENCE	FORMAT	COULEUR	PAR CARTON
S2081SR/1	Bidon 1L	Transparent	6
S2081SR/5	Bidon 5L	Transparent	2



2:1



2 couches

30 mins à 60°C  
12-14 h à 20°C

## DURCISSEURS SYSTEM 20

Durcisseurs SYSTEM 20 - durcisseurs isocyanate d'excellente qualité pour les revêtements acryliques 2K. À utiliser avec les apprêts 2K, vernis et brillants directs. Ils n'affectent pas la teinte de base. Vitesses de séchage adaptées aux différentes tailles de réparations.

**S2030 Durcisseur Rapide\***

Durcisseur pour des revêtements bi-composants. À utiliser avec les apprêts UHS, vernis SR et brillants directs HS du SYSTEM 20.

- Idéal pour de petites réparations et réparations de panneaux

RÉFÉRENCE	FORMAT	VITESSE	PAR CARTON
S2030/SM	Bidon 250ml	Rapide	12
S2030/M	Bidon 500ml	Rapide	6
S2030/1	Bidon 1L	Rapide	6
S2030/25	Bidon 2.5L	Rapide	4

**S2031 Durcisseur Exta Rapide\***

Durcisseur pour des revêtements bi-composants. À utiliser avec les apprêts UHS, vernis SR et brillants directs HS du SYSTEM 20.

- Idéal pour de petites réparations et réparations de panneaux

RÉFÉRENCE	FORMAT	VITESSE	PAR CARTON
S2031/1	Bidon 1L	Extra Rapide	6
S2031/25	Bidon 2.5L	Extra Rapide	4

**S2032 Durcisseur Standard\***

Durcisseur pour des revêtements bi-composants. À utiliser avec les apprêts UHS, vernis SR et brillants directs HS du SYSTEM 20.

- Idéal pour tout type de réparations

RÉFÉRENCE	FORMAT	VITESSE	PAR CARTON
S2032/SM	Bidon 250ml	Standard	12
S2032/S	Bidon 330ml	Standard	6
S2032/M	Bidon 500ml	Standard	6
S2032/1	Bidon 1L	Standard	6
S2032/25	Bidon 2.5L	Standard	4
S2032/5	Bidon 5L	Standard	2

**S2033 Durcisseur Lent\***

Durcisseur pour des revêtements bi-composants. À utiliser avec les apprêts UHS, vernis SR et brillants directs HS du SYSTEM 20.

- Idéal pour de grandes réparations et pour les températures élevées

RÉFÉRENCE	FORMAT	VITESSE	PAR CARTON
S2033/25	Bidon 2.5L	Lent	4
S2033/1	Bidon 1L	Lent	6

\* Possibilité d'accélérer le séchage avec l'Accélérateur **Rocket**.



## DILUANTS SYSTEM 20

Diluants SYSTEM 20 - formulations de haute qualité pour ajuster la viscosité de la pulvérisation de la plupart des systèmes de peinture.



### S2044 Diluant Multifonction Rapide

Idéal pour de petites réparations, réparations de panneaux et pour des températures plus froides.

RÉFÉRENCE	FORMAT	VITESSE	PAR CARTON
S2044/1	Bidon 1L	Rapide	6
S2044/5	Bidon 5L	Rapide	2



### S2045 Diluant Multifonction Standard

Idéal pour de grandes réparations.

RÉFÉRENCE	FORMAT	VITESSE	PAR CARTON
S2045/1	Bidon 1L	Standard	6
S2045/5	Bidon 5L	Standard	2



### S2046 Diluant Multifonction Lent

Idéal pour de grandes réparations et pour des températures plus chaudes.

RÉFÉRENCE	FORMAT	VITESSE	PAR CARTON
S2046/5	Bidon 5L	Lent	2

## PRODUITS DE PEINTURE COMPLÉMENTAIRES SYSTEM 20

### ROCKET™ Accélérateur de Durcisseur

Liquide additif à utiliser en petites quantités avec des durcisseurs bi-composants pour un séchage plus rapide. Accélère le séchage des apprêts 2K, des peintures et des vernis, ce qui réduit considérablement les temps de mise en cabine. Meilleure productivité et économies d'énergie.

- Réduit le temps de séchage de 30 à 50%
- Accélère le démasquage et la remise en peinture s'il est mélangé avec un durcisseur bi-composants
- Compatible avec la plupart des revêtements 2K (sauf gamme EV)

RÉFÉRENCE	FORMAT	COULEUR	PAR CARTON
ROC/S	Bouteille 250ml	Transparent	10
S20ROC/M	Bouteille 500ml	Transparent	6



### S2000 Dégraissant H<sup>2</sup>O

Dégraissant anti-statique et anti-silicone. Agressif, il nettoie tous les contaminants y compris cire, graisse et silicones. Élimine efficacement les contaminants avant de peindre.

- Formule faible en COV pour plastiques sensibles aux solvants
- Compatible avec la plupart des systèmes de peinture
- Non inflammable, non dangereux

RÉFÉRENCE	FORMAT	COULEUR	PAR CARTON
S2000/5	Bidon 5L	Transparent	2



### S2001 & S2002 Dégraissant Solvanté

Dégraissant anti-silicone. Agressif, il enlève tous les contaminants y compris cire, graisse et silicones. Il peut être utilisé sur du métal nu et sur des peintures existantes avant la mise en peinture. Disponible en rapide, idéal pour les réparations localisées, et en lent, pour les réparations plus grandes ou pour les températures plus chaudes.

- N'attaque pas la peinture existante
- Élimine efficacement les contaminants
- Compatible avec la plupart des systèmes de peinture

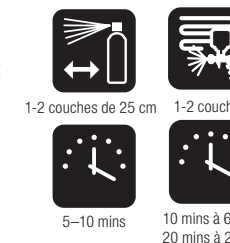
RÉFÉRENCE	FORMAT	COULEUR	PAR CARTON
S2001/5	Bidon 5L	Rapide	2
S2002/5	Bidon 5L	Lent	2



### S2003 Apprêt Plastique Promoteur d'Adhérence

Favorise l'adhérence de la peinture, des adhésifs et joints sur la plupart des plastiques avant l'application de la peinture.

- Idéal pour une utilisation sur des plastiques difficiles à revêtir tels que les thermoplastiques (TPO)
- Séchage rapide
- Facile à appliquer



RÉFÉRENCE	FORMAT	COULEUR	PAR CARTON
S2003/AL	Aérosol 450ml	Transparent	6
S2003/1	Bidon 1L	Transparent	6



### S20FISH Additif Anti-Silicone

Additif pour peintures automobiles et industrielles améliorant le nivellement et éliminant les effets "oeil de poisson" et la formation de cratères.

- Pour vernis et brillants directs

RÉFÉRENCE	FORMAT	COULEUR	PAR CARTON
S20FISH/S	Bouteille 250ml	Transparent	10





## REVÊTEMENTS SPÉCIAUX



Surfaces : Métal nu, aluminium apprêté, panneaux galvanisés

### GRAVITEX PLUS® Protection Anti-Gravillons HS

Revêtement bas de caisse résistant, durable et insonorisant. Peut être utilisé pour reproduire la finition anti-gravillons d'origine du fabricant.

- Formulation 1K prête-à-l'emploi
- Formulation garnissante couvrant les marques de soudures et joints
- Protège contre les gravillons, le sel, l'humidité et la rouille



1-2 couches



4-6 h

RÉFÉRENCE	FORMAT	COULEUR	PAR CARTON
GRA/NB1	Bouteille 1L	Noir	12
GRA/GG1	Bouteille 1L	Gris	12
GRA/BW1	Bouteille 1L	Blanc	12



Surfaces : Mastic polyester, peinture sèche

### REFACE™ Apprêt Polyester Pistolable

Apprêt polyester à deux composants pour réparer de grandes surfaces. Idéal pour la plupart des systèmes de peinture.

- Très garnissant
- Facile à poncer, surface lisse idéale avant la mise en peinture
- Durcisseur inclus



3% à 20°C



30 mins à 60°C



2-3 h à 20°C

P400-P600

RÉFÉRENCE	FORMAT	COULEUR	PAR CARTON
UPOL/SF1	Bidon 1L	Blanc	6
UPOL/SF2	Bidon 2.5L	Blanc	4
HAR/SF	Bouteille 50ml	Durcisseur	6



Surfaces : Direct sur métal, peinture fabricant préparée, aluminium, galvanisé, SMC, fibre de verre, cataphorèse légèrement poncée

### ACID#8 Apprêt d'Accrochage 1K

Génère une accroche de la peinture sur le métal à nu (tous métaux, acier galvanisé, aluminium, ...).

- Séchage rapide
- Finition lisse
- Propriétés anti-corrosives



10-20 mins à 20°C



1-2 couches

RÉFÉRENCE	FORMAT	COULEUR	PAR CARTON
ACID/1	Bidon 1L	Gris	6

Également disponible en aérosol de 450ml - ACID/AL page 18



1 couche



1.3-1.4mm



1 h

### BARCOAT™ Apprêt Mono-Composant Pistolable

Isolant mono-composant à séchage rapide. Idéal pour la restauration.

- Prêt-à-l'emploi
- Recouvrable avec une couche d'apprêt en 1 heure

RÉFÉRENCE	FORMAT	COULEUR	PAR CARTON
BAR/1	Bidon 1L	Jaune	6



1 couche



6-10 mins (sec au toucher)



7-8 h (séchage complet)

### GREY STRIPE™ Mastic d'Étanchéité à la Brosse

Mastic d'étanchéité à la brosse flexible pour recouvrir les joints de soudure. Idéal pour le fond des coffres et moteurs pour reproduire l'aspect d'origine.

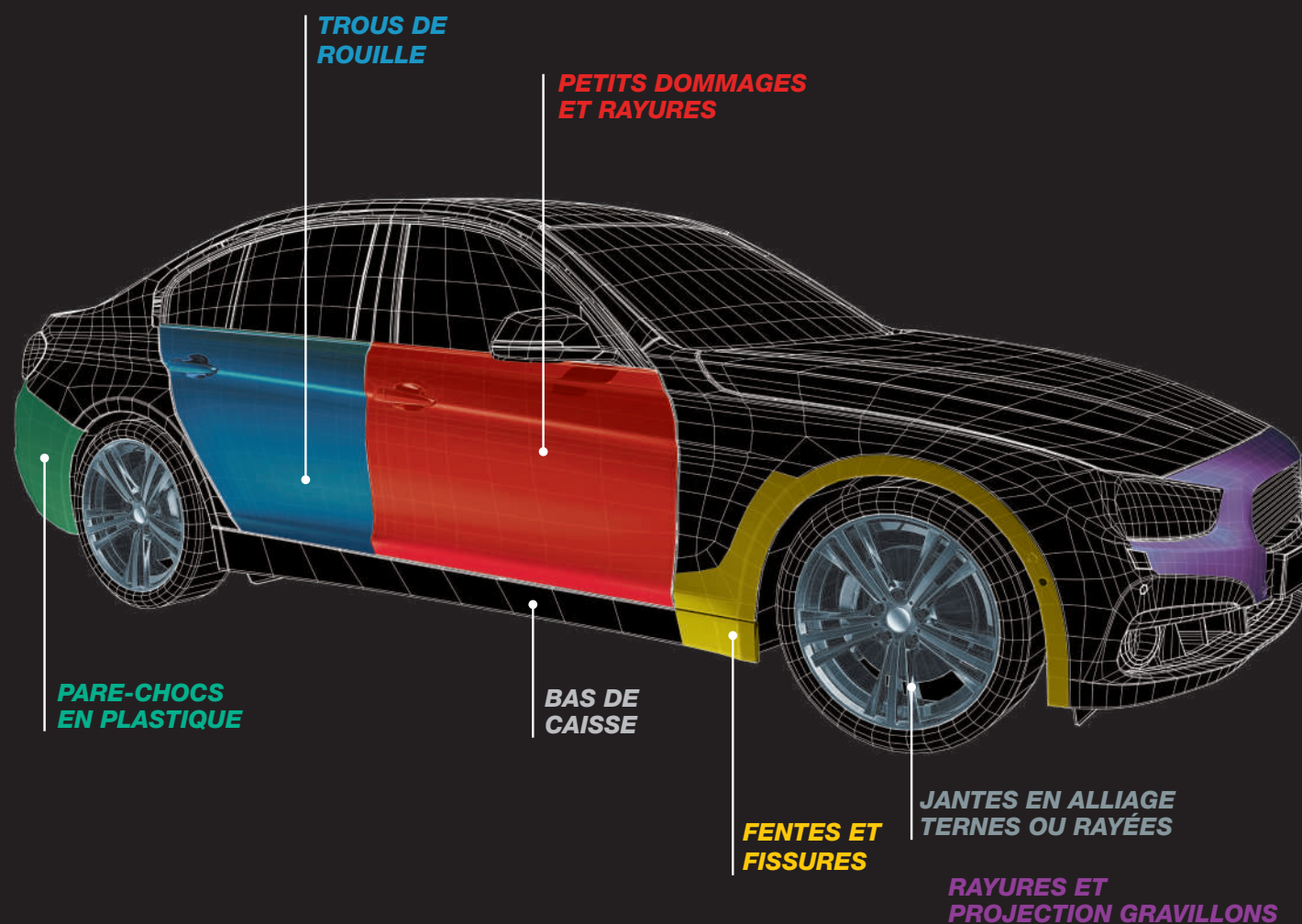
- Séchage rapide, une couche suffit
- Propre et facile à appliquer
- Recouvrable avec la plupart des systèmes de peinture

RÉFÉRENCE	FORMAT	COULEUR	PAR CARTON
GS/1	Bidon 1L	Gris	6

# ISOPON®

**Quel que soit le type de dommage et son emplacement sur la voiture, il existe un produit de réparation ISOPON® pour vous aider ...**

La gamme ISOPON® contient des applicateurs, accessoires et tous les produits sont livrés avec des instructions d'utilisation faciles et détaillées pour atteindre des résultats parfaits à chaque fois.







**Surfaces :** Acier nu, fibre de verre, SMC, GRP (plastique renforcé fibre de verre), peinture sèche

\* à 3.5cm de profondeur

### P.38® Mastic Multifonction

Le Mastic Multifonction P.38 ISOPON est facile à utiliser, durable et formulé pour réparer les petits dommages, y compris bosses et rayures sur la plupart des carrosseries. P.38 existe également en cartouche avec buse auto-mélangeuse garantissant un mélange homogène, solution propre et pratique.

- Facile à mélanger
- Séchage rapide en 20 minutes, prêt à apprêter
- Facile à poncer

RÉFÉRENCE	FORMAT	COUVRE	PAR CARTON
P38/100	Tube 100ml	220 cm <sup>2</sup> *	6
P38/S	Boîte 250ml	560 cm <sup>2</sup> *	12
P38/1	Boîte 600ml	1.3 m <sup>2</sup> *	6



2% à 20°C



20-30 mins



P80-P180



**Surfaces :** SMC, fibre de verre, composite, GRP (plastique renforcé fibre de verre), métal nu, aluminium, galvanisé

\* à 3.5cm de profondeur

### P.40® Mastic Fibres pour Grosses Réparations

Le Mastic Fibres pour Grosses Réparations P.40 ISOPON est idéal pour réparer les trous jusqu'à 75 mm de large sur la plupart des types de métaux.

- Formule renforcée en fibres de verre
- Résistant, durable et facile à poncer
- Facile à mélanger
- Peut être utilisé avec une trame d'aluminium pour réparer les plus gros trous

RÉFÉRENCE	FORMAT	COUVRE	PAR CARTON
P40/100	Tube 100ml	220 cm <sup>2</sup> *	6
P40/S	Boîte 250ml	560 cm <sup>2</sup> *	12
P40/1	Boîte 600ml	1.3 m <sup>2</sup> *	6



4% à 20°C



20-30 mins



P80-P180



**Surfaces :** la plupart des plastiques

\* à 3.5cm de profondeur

### MASTIC POUR PARE-CHOC EN PLASTIQUE

Le Mastic pour Pare-Chocs en Plastique ISOPON est flexible, facile à utiliser et formulé pour réparer les rayures et éraflures sur la plupart des plastiques.

- Facile à poncer et à mettre en forme sur le contour exact du pare-chocs
- Très flexible, excellente adhérence
- Réparation lisse et durable prête à apprêter

RÉFÉRENCE	FORMAT	COUVRE	PAR CARTON
PBF/100	Tube 100ml	220 cm <sup>2</sup> *	6
PBF/250	Boîte 250ml	560 cm <sup>2</sup> *	12



2% à 20°C



20-30 mins



P180-P500



**Surfaces :** acier nu, aluminium, galvanisé, GRP (plastique renforcé de fibre de verre), peinture sèche

\* à 3.5cm de profondeur

### MASTIC JANTES EN ALLIAGE

Le Mastic Jantes en Alliage ISOPON est renforcé avec de l'aluminium. Facile à utiliser et durable, il est spécialement formulé pour réparer les rayures et éraflures sur la plupart des jantes en alliage.

- Haute adhérence sur la plupart des métaux
- Facile à poncer jusqu'à l'obtention d'une finition fine
- Réparation lisse parfaite pour apprêter et peindre

RÉFÉRENCE	FORMAT	COUVRE	PAR CARTON
ALWH/100	Tube 100ml	220 cm <sup>2</sup> *	6
MET/S	Boîte 250ml	560 cm <sup>2</sup> *	12



2% à 20°C



20-30 mins



P320-P1000



**Surfaces :** Métal, bois, briques et plastiques rigides

### FASTGLAS® Kit Fibres de Verre

Le Kit Fastglas ISOPON contient tout ce dont vous avez besoin pour réparer tout type d'objet avec de la fibre de verre renforcée.

- Réparation résistante, légère et imperméable
- Adhère à la plupart des matériaux : métal, bois, briques, pierre et céramique
- Séchage rapide en 20-30 minutes en conservant sa forme de façon permanente
- Rapide et facile à utiliser

RÉFÉRENCE	FORMAT	COUVRE	PAR CARTON
GL/SM/D	Petit Kit	0.25 m <sup>2</sup>	6
GL/LA/D	Grand Kit	0.50 m <sup>2</sup>	4



1 petit pois pour 10ml de résine



20 mins



**Surfaces :** Peinture d'origine, acier doux, e-coat, SMC, mastic polyester, apprêt d'accrochage (pour le galvanisé et l'aluminium)

### ZINC 182® Apprêt Anti-Rouille

Apprêt anti-rouille haute performance pour toutes les surfaces en métaux ferreux et sur la peinture existante protège contre la rouille et fournit une surface parfaite pour la peinture.

- Application facile
- Finition parfaitement lisse idéale pour apprêter
- Séchage rapide
- Idéal pour être utilisé avec les mastics ISOPON
- Bon pouvoir couvrant
- Pouvoir garnissant et surfaçant
- Peut être recouvert avec la plupart des systèmes de peinture

RÉFÉRENCE	FORMAT	COUVRE / COULEUR	PAR CARTON
Z182/AL	Aérosol 450ml	3m <sup>2</sup>	12
Z182/M	Bidon 1L	Gris	6
Z182/2.5	Bidon 2.5L	Gris	4



1-2 couches à 25cm



24 h



P400-P600





# RAPTOR®

## REVÊTEMENT DE PROTECTION RÉSISTANT ET TEINTABLE

**RAPTOR est un revêtement polyuréthane durable créant une barrière protectrice dans les situations les plus dures.**

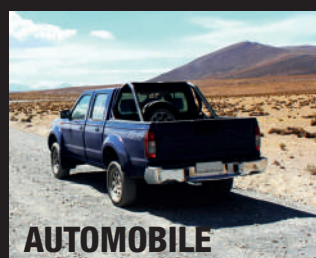
Développé pour tolérer la plupart des conditions climatiques, **RAPTOR** est résistant aux U.V. et ne décolore pas, même après des années d'exposition au soleil. **RAPTOR** est également imperméable. La formulation permet lors de l'application, la création d'une membrane étanche à l'eau, empêchant l'humidité de pénétrer et réduisant les risques de corrosion. Il est idéal pour les surfaces immergées dans l'eau, y compris l'eau salée.

**RAPTOR** est polyvalent et parfait pour d'innombrables applications. Il résiste aux rayures, dommages mécaniques, carburants, huiles hydrauliques, urine et eau salée. Flexible, il ne se fissure pas lors d'impacts, il est parfait pour l'application la plus populaire : les bennes de pick-up.

**RAPTOR** est parfait pour les applications industrielles telles que la protection de véhicules utilitaires, industriels et travaux publics, des surfaces métalliques, sols, conteneurs et machines. S'il est rayé, ce qui est très difficile à faire, il peut être réparé facilement. C'est un des avantages uniques de **RAPTOR** !

**Besoin d'une solution de protection dans n'importe quel environnement Choisissez RAPTOR.....**

IDÉAL POUR DE NOMBREUSES APPLICATIONS...



**AUTOMOBILE**



**MARINE**



**COMMERCIAL**



**INDUSTRIEL**

...ET PEUT ÊTRE UTILISÉ SUR DE NOMBREUSES SURFACES



## RAPTOR® REVÊTEMENT DE PROTECTION



### PETIT KIT RAPTOR Revêtement de Protection

Parfait pour les petites applications et les retouches. Pour la version teintable, ajouter 10% de base solvantée ou brillant direct.

- Couvre environ 3m<sup>2</sup>
- Compatible avec le pistolet d'application standard et le pistolet d'application professionnel **RAPTOR**
- Dilution possible jusqu'à 20% avec le diluant rapide S2044



**Surfaces :** Peinture d'origine, aluminium, métal nu, galvanisé, mastic polyester, plastique rigide, fibre de verre, GRP (plastique renforcé fibre de verre), SMC, cataphorèse légèrement poncée, béton, bois

RÉFÉRENCE	FORMAT	COULEUR	PAR CARTON
RLB/S1	Kit 1 Bouteille	Noir	6
RLT/S1	Kit 1 Bouteille	Teintable	6



### GRAND KIT RAPTOR Revêtement de Protection

Parfait pour tout type de travaux. Il contient quatre bouteilles de revêtement **RAPTOR**, un bidon de durcisseur et un godet de mélange.

- Couvre environ 12m<sup>2</sup>
- Mélanger le **RAPTOR** Blanc et Noir pour obtenir différentes nuances de gris
- Compatible avec le pistolet d'application standard et le pistolet d'application professionnel **RAPTOR**



**Surfaces :** Peinture d'origine, aluminium, métal nu, galvanisé, mastic polyester, plastique rigide, fibre de verre, GRP (plastique renforcé fibre de verre), SMC, cataphorèse légèrement poncée, béton, bois

RÉFÉRENCE	FORMAT	COULEUR	PAR CARTON
RLB/S4	Kit 4 Bouteilles	Noir	1
RLT/S4	Kit 4 Bouteilles	Teintable	1
RLW/S4	Kit 4 Bouteilles	Blanc	1



### BIDONS 5 LITRES Revêtement de Protection

Parfaits pour les grandes surfaces, notamment pour les remorques, sols, équipements lourds et revêtements complets. À utiliser avec le durcisseur **RAPTOR** (référence RLH/5).

- 20L couvrent environ 60m<sup>2</sup> (15L de **RAPTOR** pour 5L de durcisseur)
- Peut être appliqué au pinceau, au rouleau ou avec un pistolet (pneumatique ou conventionnel HVLP)
- Dilution possible jusqu'à 20% avec le diluant rapide S2044



**Surfaces :** Peinture d'origine, aluminium, métal nu, galvanisé, mastic polyester, plastique rigide, fibre de verre, GRP (plastique renforcé fibre de verre), SMC, cataphorèse légèrement poncée, béton, bois

RÉFÉRENCE	FORMAT	COULEUR	PAR CARTON
RLB/5	Bidon 5L	Noir	2
RLT/5	Bidon 5L	Teintable	2
RLH/5	Bidon 5L	Durcisseur	2



### FÛT RAPTOR 200L

Le fût **RAPTOR** de 200L est parfait pour les applications industrielles.

RÉFÉRENCE	FORMAT	COULEUR	PAR CARTON
RLBV/200	Fût 200L	Noir	1
RLTV/200	Fût 200L	Teintable	1





## AÉROSOL 2K RAPTOR

Le Système d'Aérosol 2K RAPTOR est un moyen pratique, facile et rapide à appliquer, sans compromettre les performances et sans équipement de pulvérisation nécessaire. Idéal pour les petites réparations et les petits travaux. Plus qu'un simple revêtement pour bennes de pick-up, RAPTOR est très résistant et durable. Utilisez RAPTOR sur les surfaces qui ont besoin d'une protection pour résister aux situations les plus difficiles. RAPTOR est simple à utiliser. Vous pouvez maintenant appliquer le Système d'Aérosol 2K RAPTOR pour une application propre et sans équipement de pulvérisation. C'est facile !

- Facile et pratique : percutez avec la valve sur la base
- Finition "pistolet" texturée
- Pas besoin d'équipement de pulvérisation
- Un aérosol couvre environ 1.3m<sup>2</sup>

RÉFÉRENCE	FORMAT	COULEUR	PAR CARTON
RLB/AL	Aérosol 400ml	Noir	6
RLW/AL	Aérosol 400ml	Blanc	6

## REVÊTEMENT DE PROTECTION MULTI-USAGE RAPTOR

Un aérosol 1K facile à utiliser qui donne une finition durable et résistante aux abrasions, avec une excellente adhérence à une large gamme de surfaces. Idéal pour les retouches automobiles et les zones de finition, ainsi que pour protéger de nombreuses surfaces et objets dans la maison.

- Finition texturée
- Durable et résistant à l'eau, procure une bonne résistance à la corrosion
- Résistant aux UV, ne ternie pas au soleil
- Excellente adhérence après préparation de la surface au métal, aluminium, fibre de verre, plastique et bois
- Facile à utiliser

RÉFÉRENCE	FORMAT	COULEUR	PAR CARTON
RMUB/AL	Aérosol 450ml	Noir	6
RMUW/AL	Aérosol 450ml	Blanc	6

## PROMOTEUR D'ADHÉRENCE RAPTOR

Promoteur d'adhérence pour la plupart des surfaces automobiles, telles que les plastiques, l'aluminium, le métal galvanisé, le zinc, les surfaces peintes, la fibre de verre et les mastics. Remplace le besoin de poncer les surfaces difficile d'accès, comme les capots et coffres.

- Améliore l'accroche sur les surfaces difficiles d'accès
- Facile à appliquer
- Peut être recouvert avec la plupart des systèmes de peinture aqueux ou solvantés
- Barrière protectrice contre le décollement et l'attaque de solvants

RÉFÉRENCE	FORMAT	COULEUR	PAR CARTON
RPTAP/AL	Aérosol 450ml	Transparent	6

## APPRÊT D'ACCROCHAGE RAPTOR

Formule à l'acide phosphorique favorisant l'adhérence de la peinture sur les surfaces difficiles, comme l'acier galvanisé et l'aluminium. Impression apprêt avant l'application de la couleur et sur les panneaux neufs en acier.

- Préparation du métal nu en une seule étape
- Buse plate à haute atomisation pour une application régulière
- Barrière anti-corrosive empêchant l'acier de rouiller
- Peut être directement recouvert, pas besoin de poncer

RÉFÉRENCE	FORMAT	COULEUR	PAR CARTON
RPTPE/AL	Aérosol 450ml	Gris	6



**Surfaces :** Peinture d'origine, aluminium, acier doux, galvanisé, mastic polyester, SMC, cataphorèse

\*Test réalisé sur plus de 1000 heures avec les protocoles ASTM (B117) dans un laboratoire indépendant

## APPRÊT ÉPOXY ANTI-ROUILLE RAPTOR®

L'apprêt époxy anti-rouille **RAPTOR** haute performance à deux composants est spécialement formulé pour une utilisation avec le revêtement de protection **RAPTOR**. Il contient un mélange d'additifs anti-corrosifs réduisant la rouille et a une excellente résistance au brouillard salin\*. Sa technologie de résine avancée améliore l'adhérence aux surfaces difficiles et prolonge la durée de vie du support.

- Excellente résistance anti-rouille
- Peut également être appliqué mouillé-sur-mouillé
- Excellente opacité et pouvoir couvrant

RÉFÉRENCE	FORMAT	COULEUR	PAR CARTON
REP/1	Bidon 1L	Gris	6
REP/3	Bidon 3L	Gris	3
REPH/500	Bidon 500mL	Durcisseur	6
REPH/1.5	Bidon 1.5L	Durcisseur	6

## APPRÊT ÉPOXY ANTI-ROUILLE RAPTOR® EN AÉROSOL

L'apprêt époxy anti-rouille **RAPTOR** haute performance à deux composants est spécialement formulé pour une utilisation avec le revêtement de protection **RAPTOR**, afin de prolonger encore plus ses propriétés protectrices et anti-corrosives. La technologie de résine avancée améliore l'adhérence au métal nu et à la plupart des autres surfaces préparées telles que l'aluminium et le galvanisé. Il contient un mélange d'additifs anti-corrosifs pour inhiber la rouille.

- Compatible avec tous les revêtements standard à base d'eau et de solvant
- Facile à activer : une fois activé, la durée de vie en aérosol peut atteindre 4 jours
- Aucune mesure et aucun pistolet à nettoyer
- Couverture moyenne : 0.75 - 1.0m<sup>2</sup> @ 70µ pour 2 couches
- Buse réglable adaptée aux réparations plus importantes ainsi qu'à une application précise et contrôlée

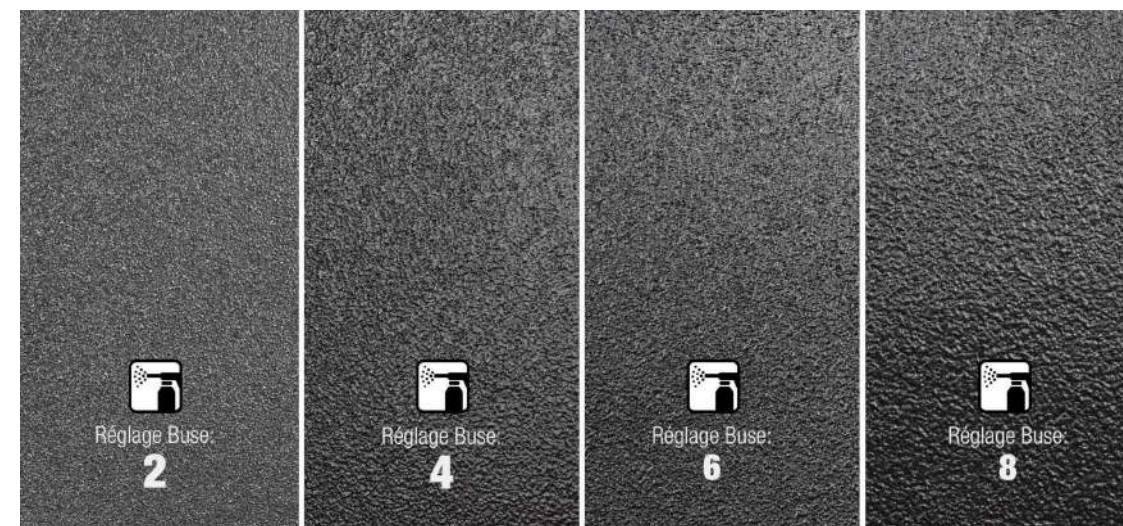
RÉFÉRENCE	FORMAT	COULEUR	PAR CARTON
REP/AL	Aérosol 400ml	Beige	6

## ACCESSOIRES RAPTOR®

U-POL offre une gamme complète d'accessoires pour préparer, appliquer et améliorer vos applications avec **RAPTOR**.

RÉFÉRENCE	DESCRIPTION	FORMAT	COULEUR	PAR CARTON
RLTR/SM	Additif Antidérapant RAPTOR Traction	Sachet 200g	Transparent	12
GUN/VN	Pistolet d'Application Buse Réglable	Pistolet	-	6
GUN/1	Pistolet d'Application	Pistolet	-	5
ROLLER/PK	Bac, Manche et 2 Rouleaux de 4"	Kit	-	6

## PISTOLET D'APPLICATION BUSE RÉGLABLE : TEXTURES





# RAPTOR®

## AÉROSOLS HAUTE TEMPÉRATURE

### PEINTURE POUR JANTES RAPTOR

Une peinture pour jantes de qualité professionnelle, idéale pour renouveler et prolonger la durée de vie des jantes usées ou endommagées. La formule avancée de la peinture pour jantes RAPTOR résiste à des températures jusqu'à 120°C et est 5 fois plus résistante que les peintures ordinaires. Elle offre une protection supérieure contre les chocs, la chaleur, les projections de gravillons, la poussière de frein et la corrosion. Elle est facile à utiliser, sèche rapidement et crée une finition lisse et attrayante avec une excellente adhérence qui résiste à la décoloration due au soleil. Adaptée à tout type de jantes métalliques apprêtées, y compris l'acier, l'aluminium et les alliages.

- Résistante à la chaleur jusqu'à 120°C
- Résistante chimiquement aux huiles et autres fluides automobiles
- Protège contre les projections de gravillons et la poussière de frein
- 5 fois plus résistante que les peintures ordinaires
- Séchage rapide – sec au toucher en 30 minutes
- Buse à jet plat anti-colmatage – idéale pour les surfaces 3D

RÉFÉRENCE	FORMAT	COULEUR	PAR CARTON
RWPGB/AL	Aérosol 378ml (295g)	Noir Brillant	12
RWPSB/AL	Aérosol 378ml (295g)	Noir Satiné	12
RWPSV/AL	Aérosol 364ml (295g)	Argenté	12
RWPGC/AL	Aérosol 365ml (295g)	Vernis Brillant	12

### PEINTURE POUR BARRE STABILISATRICE ET CHÂSSIS

Une peinture de qualité professionnelle, idéale pour les barres stabilisatrices et les châssis ou toute surface de véhicule qui nécessite une protection supplémentaire contre les chocs, l'abrasion, les UV, la corrosion et les dégâts d'eau. La formule avancée de la peinture pour barre stabilisatrice et châssis RAPTOR résiste à des températures jusqu'à 120°C et est 5 fois plus résistante que les peintures ordinaires. Elle sèche rapidement et crée une finition lisse et attrayante qui offre une adhérence supérieure et résiste à la décoloration due au soleil. Elle est également auto-apprêtante, elle peut donc être utilisée directement sur la plupart des métaux préparés sans avoir besoin d'un apprêt.

- Résistante à la chaleur jusqu'à 120°C
- Résistance supérieure aux UV – résiste à la décoloration due au soleil
- 5 fois plus résistante que les peintures ordinaires
- Direct sur métal – pas besoin d'apprêt
- Buse à jet plat anti-colmatage – offre une finition lisse sur de plus grandes surfaces

RÉFÉRENCE	FORMAT	COULEUR	PAR CARTON
RRGB/AL	Aérosol 366ml (295g)	Noir Brillant	12
RRSB/AL	Aérosol 366ml (295g)	Noir Satiné	12

## RAPTOR



### PEINTURE CÉRAMIQUE POUR MOTEUR RAPTOR

Une peinture céramique pour moteur de qualité professionnelle, idéale pour les blocs moteurs, les accessoires de moteur et d'autres surfaces du compartiment moteur. La peinture pour moteur RAPTOR contient des résines céramiques qui résistent à des températures jusqu'à 300°C et est 5 fois plus résistante que les peintures ordinaires. Elle offre une protection supérieure contre la chaleur, l'huile et d'autres fluides automobiles. Elle est facile à utiliser, sèche rapidement et crée une finition lisse et attrayante avec une excellente adhérence qui ne cloque pas, ne s'écaille pas, ne se fissure pas et ne pèle pas. Adaptée à tout type de métaux apprêtés (acier, aluminium et alliages).

- Technologie céramique – résistante à la chaleur jusqu'à 300°C (conserve la brillance)
- Résistance supérieure à la corrosion
- Excellente adhérence – ne cloque pas, ne s'écaille pas, ne se fissure pas et ne pèle pas
- 5 fois plus résistante que les peintures ordinaires
- Séchage rapide – sec au toucher en 30 minutes
- Buse à jet plat anti-colmatage – idéale pour les surfaces 3D

RÉFÉRENCE	FORMAT	COULEUR	PAR CARTON
REEPG/AL	Aérosol 355ml (295g)	Apprêt, Gris	12
REEBR/AL	Aérosol 363ml (295g)	Rouge Vif	12
REEGB/AL	Aérosol 364ml (295g)	Noir Brillant	12
REESB/AL	Aérosol 364ml (295g)	Noir Satiné	12
REEFB/AL	Aérosol 363ml (295g)	Noir Mat	12
REEGC/AL	Aérosol 364ml (295g)	Vernis Brillant	12

### PEINTURE CÉRAMIQUE POUR ÉTRIERS RAPTOR

Une peinture céramique de qualité professionnelle, idéale pour personnaliser et prolonger la durée de vie des étriers de frein. La peinture pour étriers RAPTOR contient des résines céramiques qui résistent à des températures jusqu'à 500°C et est 5 fois plus résistante que les peintures ordinaires. Elle offre une protection supérieure contre les chocs, la chaleur, la poussière de frein, les liquides automobiles et la corrosion. Elle est facile à utiliser, sèche rapidement et crée une finition lisse et attrayante avec une excellente adhérence qui ne cloque pas, ne s'écaille pas, ne se fissure pas et ne pèle pas. Elle est également auto-apprêtante, elle peut donc être utilisée directement sur la plupart des métaux préparés sans avoir besoin d'un apprêt.

- Technologie céramique avancée – résistante à la chaleur jusqu'à 500°C
- Finition très brillante
- Résistance supérieure à la corrosion
- 5 fois plus résistante que les peintures ordinaires
- Direct sur métal – pas besoin d'apprêt
- Buse à jet plat anti-colmatage – idéale pour recouvrir les étriers de frein

RÉFÉRENCE	FORMAT	COULEUR	PAR CARTON
RCESB/AL	Aérosol 360ml (295g)	Noir Satiné	12
RCERR/AL	Aérosol 357ml (295g)	Rouge Sang	12

## PEINTURE IGNIFUGE RAPTOR

Une peinture ignifuge de qualité professionnelle, idéale pour les collecteurs d'échappement, les systèmes d'échappement et d'autres zones qui nécessitent une protection contre une chaleur très élevée. La peinture ignifuge RAPTOR est basée sur une technologie céramique avancée et des pigments qui résistent à des températures élevées jusqu'à 1000°C, et est 5 fois plus résistante que les peintures ordinaires. Une fois complètement sèche, elle offre une protection supérieure contre la chaleur, l'huile et d'autres fluides automobiles. Elle est facile à utiliser, sèche rapidement et crée une finition attrayante et lisse avec une excellente adhérence qui ne cloque pas, ne s'écaille pas, ne se fissure pas et ne pèle pas. Adaptée à tout type de métaux apprêtés, y compris l'acier et les alliages.

- Technologie céramique avancée (intègre une technologie avancée de pigments résistants à la chaleur) – résistante à la chaleur jusqu'à 1000°C
- Protection supérieure contre la chaleur, l'huile et d'autres fluides automobiles
- Excellente adhérence – ne cloque pas, ne s'écaille pas, ne se fissure pas et ne pèle pas
- Buse à jet plat anti-colmatage – idéale pour les surfaces 3D
- 5 fois plus résistante que les peintures ordinaires

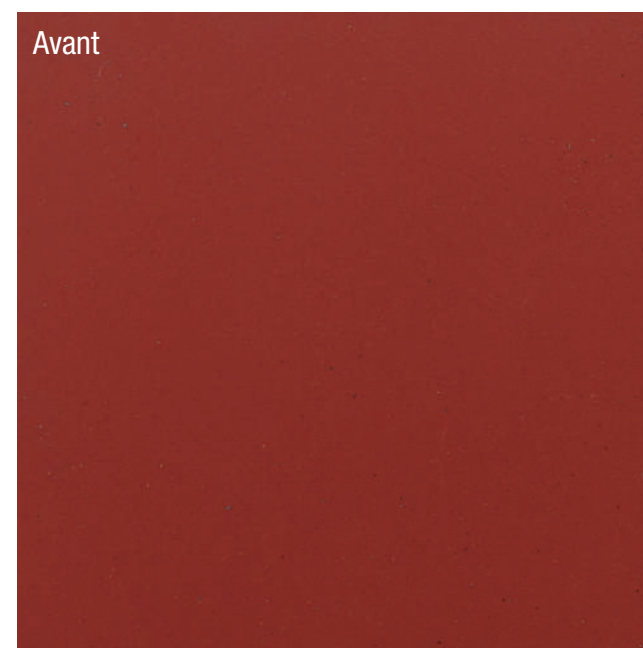
RÉFÉRENCE	FORMAT	COULEUR	PAR CARTON
RFLPG/AL	Aérosol 336ml (295g)	Apprêt, Gris	12
RFLSC/AL	Aérosol 361ml (295g)	Vernis Satiné	12
RFLFB/AL	Aérosol 338ml (295g)	Noir Mat	12
RFLFR/AL	Aérosol 352ml (295g)	Rouge Mat	12



## PERFORMANCES DE LA PEINTURE IGNIFUGE RAPTOR VS SON CONCURRENT CLÉ

Peinture Ignifuge **RAPTOR** Rouge 1000°C

Avant

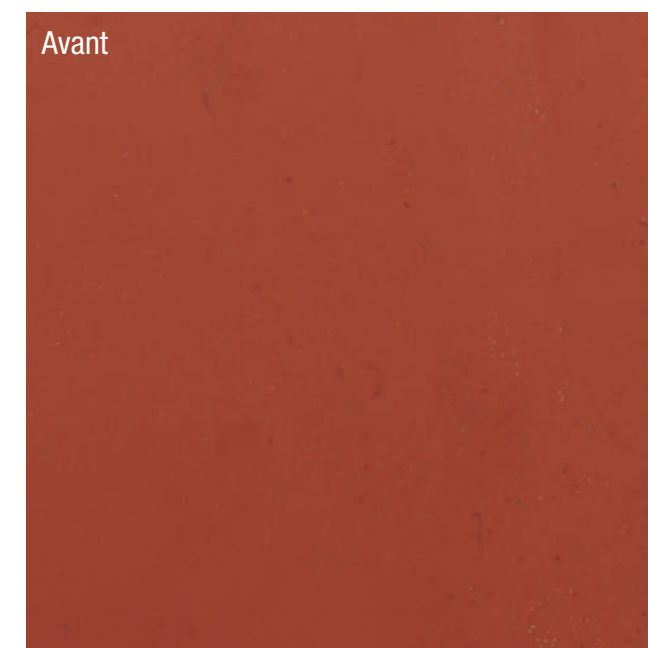


Après

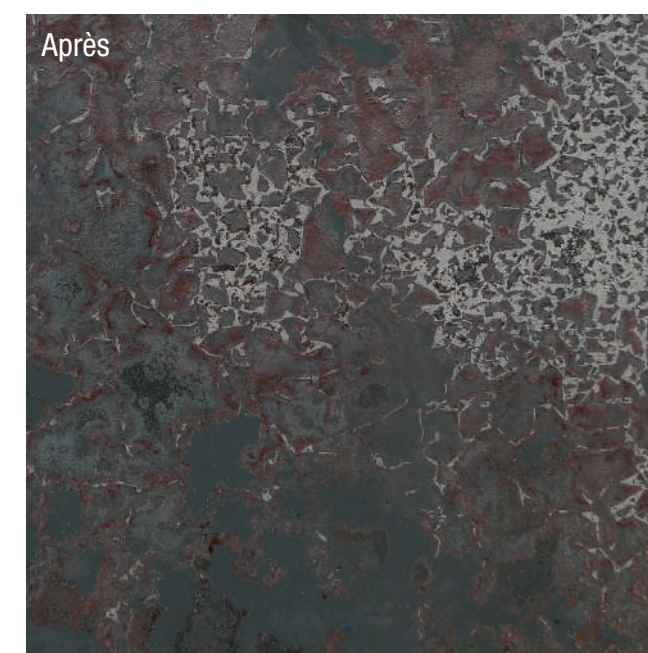


Peinture Ignifuge Concurrent Rouge 1000°C

Avant



Après

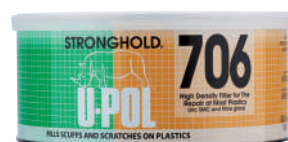




# ADHÉSIFS ET RÉPARATIONS PLASTIQUES

Gamme d'adhésifs avec une variété de vitesses pour les réparations sur métal et plastiques. Les vitesses vont de 90 secondes pour les réparations de roues à 45 minutes pour le collage des panneaux.

## STRONGHOLD



### STRONGHOLD 706

#### Mastic Souple à Haute Adhérence pour Plastiques

Mastic polyester souple et dense. Peut être utilisé sur les plastiques flexibles. Idéal pour la réparation de trous, pour les éraflures et rayures sur les pièces en plastique. Il peut également être utilisé comme mastic de finition sur les adhésifs Stronghold une fois secs.

- Excellente adhérence
- Peut être poncé et peint
- Sans retrait

RÉFÉRENCE	FORMAT	COULEUR	PAR CARTON
SH706/1	Boîte 600ml	Noir	6



2%



30 mins



P180-P240

## ADHÉSIFS ET JOINTS



### TIGER SEAL™

#### Joint Adhésifs Polyuréthane

Joint adhésif polyuréthane mono-composant prêt-à-l'emploi. Jointure permanente sur la plupart des matériaux (acier, aluminium, plastiques, ...).

- Sans retrait et flexibilité permanente
- Repeignable
- Joint polyuréthane homologué avec notre revêtement RAPTOR

RÉFÉRENCE	FORMAT	COULEUR	PAR CARTON
TIG/NB	Cartouche 310ml	Noir	12
TIG/GG	Cartouche 310ml	Gris	12
TIG/BW	Cartouche 310ml	Blanc	12



P80-P180



30-60 mins  
Avant Peinture



Surfaces : Acier, aluminium, laiton, fer, fibre de verre, majorité des plastiques, verre, bois, céramique

## RÉPARATIONS FIBRE DE VERRE



### PLASTIKIT

#### Kit de Réparation Professionnel Résine et Fibre de Verre

Kit pour réparer la plupart des matériaux comme fibre de verre, métal, bois, plastique dur et briques.

- Ponçage facile
- Application plus lisse
- Idéal pour de grandes réparations

RÉFÉRENCE	FORMAT	COULEUR	PAR CARTON
PK1	Kit de Réparation	-	2
FIBRE/5	Matt 5m <sup>2</sup>	Blanc	1
RE/1	Boîte 1L	Opaque	5
RE/2.5	Boîte 2.5L	Opaque	2
CAT/2	Bouteille 20ml	Transparent	6
CAT/5	Bouteille 50ml	Transparent	6

## ABRASIFS

Gamme avec une qualité d'abrasion optimale pour ponçage rapide et efficace.



### ABRASIFS MAXIMUM

#### Disques en Papier Latex

Le support en latex assure une durabilité maximale. Offre des performances constantes et une finition de surface parfaite. 7 trous pour l'extraction optimale des poussières.

- Gamme de grains pour la préparation de surfaces
- Surface préparée parfaite
- Qualité d'abrasion optimale pour un ponçage rapide et efficace

RÉFÉRENCE	DESCRIPTION	COULEUR	PAR CARTON
ABD7/VP80	Grain P80	Jaune Foncé ou Beige*	100
ABD7/VP120	Grain P120	Jaune Foncé ou Beige*	100
ABD7/VP150	Grain P150	Jaune Foncé ou Beige*	100
ABD7/VP180	Grain P180	Jaune Foncé ou Beige*	100
ABD7/VP240	Grain P240	Jaune Foncé ou Beige*	100
ABD7/VP320	Grain P320	Jaune Clair ou Beige*	100
ABD7/VP400	Grain P400	Jaune Clair ou Beige*	100
ABD7/VP500	Grain P500	Jaune Clair ou Beige*	100
ABD7/VP600	Grain P600	Jaune Clair ou Beige*	100

\*En fonction de la gamme d'abrasifs

RÉFÉRENCE	DESCRIPTION	COULEUR	PAR CARTON
ABD15/VP80	Grain P80	Beige	100
ABD15/VP120	Grain P120	Beige	100
ABD15/VP150	Grain P150	Beige	100
ABD15/VP180	Grain P180	Beige	100
ABD15/VP240	Grain P240	Beige	100
ABD15/VP320	Grain P320	Beige	100
ABD15/VP400	Grain P400	Beige	100
ABD15/VP500	Grain P500	Beige	100
ABD15/VP600	Grain P600	Beige	100
ABD15/VP800	Grain P800	Beige	100

### ABRASIFS PREMIUM MAXIMUM

#### Disques Film

Grain uniforme pour éliminer les rayures indésirables. Parfait pour les raccords et le polissage.

- Dure 3 fois plus longtemps que le papier traditionnel
- Surface préparée parfaite
- Compatible avec tous les systèmes de peinture



RÉFÉRENCE	DESCRIPTION	COULEUR	PAR CARTON
ABD7/VP800	Grain P800	Bleu Ciel ou Vert*	100
ABD7/VP1000	Grain P1000	Bleu Ciel ou Vert*	50
ABD7/VP1200	Grain P1200	Bleu Ciel ou Vert*	50
ABD7/VP1500	Grain P1500	Bleu Ciel ou Vert*	50

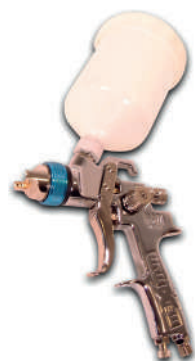
\*En fonction de la gamme d'abrasifs

Pistolets peinture de haute performance. La qualité U-POL avec un excellent rapport qualité-prix.

### PISTOLET À GRAVITÉ HVLP

Ergonomique, d'excellente qualité, compatible avec tous les systèmes de peinture.

- Excellent transfert de produit
- Finition optimum avec les apprêts, bases et vernis
- 4 tailles de buses disponibles



RÉFÉRENCE	DESCRIPTION	PAR CARTON
GUNGHV/13	Buse 1.3 mm	1
GUNGHV/14	Buse 1.4 mm	1
GUNGHV/17	Buse 1.7 mm	1
GUNGHV/25	Buse 2.5 mm	1

### MINI-PISTOLET À GRAVITÉ HVLP

Ergonomique, d'excellente qualité, idéal pour les petites réparations.

- Excellent transfert de produit
- Compatible avec tous les systèmes de peinture



RÉFÉRENCE	DESCRIPTION	PAR CARTON
GUNGMI/10	Buse 1.0mm	1

### PISTOLETS D'APPLICATION POUR RAPTOR ET GRAVITEX

Pistolet léger, spécialement conçu pour l'application de revêtements anti-gravillons HS et RAPTOR.

- Se visse directement sur les bouteilles des produits



RÉFÉRENCE	DESCRIPTION	PAR CARTON
GUN/VN	Pistolet d'Application Professionnel Buse Réglable	6
GUN/1	Pistolet d'Application	5

### MASQUES POUSSIÈRES MAXIMUM

Masque de protection contre la poussière type FFP2.

- Souple, tissu intérieur confortable et coussin pour le nez
- Fourni avec soupape pour une respiration facile en cas de chaleur ou d'humidité
- Sans latex



RÉFÉRENCE	DESCRIPTION	COULEUR	PAR CARTON
RESPV	FFP2	Blanc	10

### FILM DE MASQUAGE MAXIMUM

Film translucide de très haute qualité, facile à positionner et protège des effets brouillard.

- Adhérence statique retenant le film sur les contours de la carrosserie
- Le 5m est idéal pour monospaces et véhicules utilitaires



RÉFÉRENCE	DESCRIPTION	COULEUR	PAR CARTON
MFILM/B150	4m x 150m Rouleau - 11µ	Transparent	1
MFILM/B120	5m x 120m Rouleau - 11µ	Transparent	1
MFILMCUT	Cutter de Sécurité	Blanc	5

### TAMPONS D'ESSUYAGE MAXIMUM

Tampon d'essuyage assurant une surface sans poussière avant la mise en peinture.

- Excellent pouvoir de ramassage et de retenue des particules contaminantes
- Élimine la poussière et les particules de saleté
- Surface parfaite sans marques ni tâches



RÉFÉRENCE	DESCRIPTION	COULEUR	PAR CARTON
TRAG/10	Boîte	-	10
TRAG/50	Distributeur	-	50

### LINGETTES PROFESSIONNELLES POLYVALENTES

Tissu extrêmement résistant pour des surfaces propres, sans graisse ni fibres.

- Ne peluche pas, ne se déchire pas
- Capacité d'absorption de solvants élevée



RÉFÉRENCE	DESCRIPTION	COULEUR	PAR CARTON
MWPP/350	140m, 350 Feuilles	Blanc	1

### FILTRES CÔNES MAXIMUM

Maille du filtre en nylon de haute qualité, non pelucheux. Idéal pour tous les systèmes de peinture.

- Maille positionnée jusqu'à la pointe du cône
- Accélère le filtrage et réduit le gaspillage



RÉFÉRENCE	DESCRIPTION	MICRONS	PAR CARTON
PFEF/250	Extra Fin	190 microns	250
PFEF/1000	Extra Fin	190 microns	1000
PFF/250	Fin	280 microns	250
PFF/1000	Fin	280 microns	1000
PFSF/250	Super Fin	125 microns	250
PFSF/1000	Super Fin	125 microns	1000