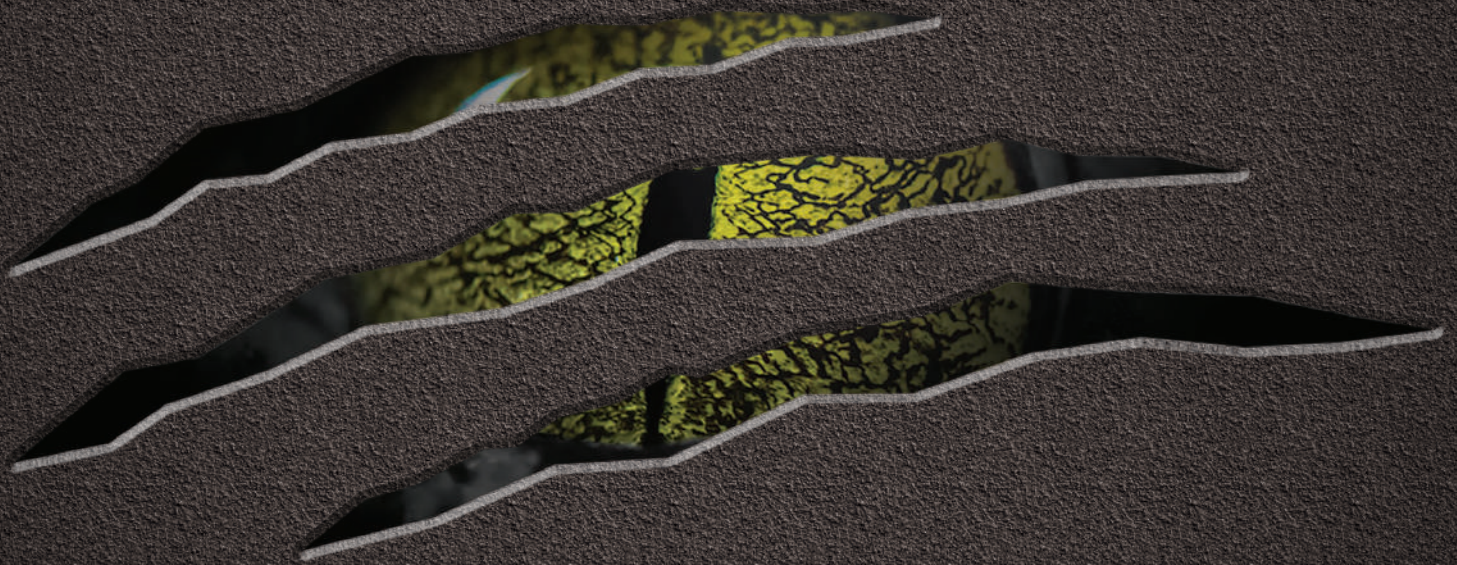


RAPTOR[®]

RIVESTIMENTO PROTETTIVO
RESISTENTE E TINTEGGIABILE



www.raptorcoatings.com



DRIVING SURFACE PERFECTION™

PROTEZIONE DELLE SUPERFICIE resistente a tutti gli elementi

Il rivestimento protettivo **RAPTOR** fornisce alle superfici una barriera in grado di resistere alle condizioni più difficili.

Sviluppato per tollerare diverse condizioni climatiche, **RAPTOR** è resistente ai raggi UV e non sbiadisce nemmeno dopo anni di esposizione al sole. Inoltre, **RAPTOR** è resistente all'acqua e protegge le superfici dalla ruggine.

La versatilità di **RAPTOR** lo rende il prodotto ideale per ogni tipo di applicazione. **RAPTOR** può essere spruzzato o applicato con un rullo sulle superfici altamente trafficate: resiste alla prova del tempo, alle macchie ed è facile da pulire. La sua formulazione flessibile è in grado di resistere agli urti senza creparsi, rendendolo perfetto per il suo uso più frequente come per l'applicazione sui pianali dei camion.

RAPTOR è diverso da tutti gli altri rivestimenti di protezione. Se dovesse graffiarsi (evento raro!), **RAPTOR** può essere riparato senza difficoltà. Non è possibile con la maggior parte dei rivestimenti protettivi!

RAPTOR protegge tanto le superfici più ruvide per uso industriale, quanto le aree più piccole che usiamo ogni giorno. Ha un aspetto fantastico e dura a lungo.

Se hai bisogno di una soluzione di protezione delle superficie resistente a tutti gli elementi, scegli **RAPTOR**...

Informazioni su U-POL

U-POL è leader mondiale nei prodotti di finitura automobilistica specializzata in stucchi, rivestimenti, spray, sigillanti e prodotti correlati alla verniciatura.

Riconosciuta a livello globale con vendite in oltre 100 paesi, **U-POL** si impegna a fornire costantemente ai propri clienti i prodotti di alta qualità richiesti dai professionisti del settore. Il nostro patrimonio è oltre 75 anni di esperienza nel settore, insieme ai nostri continui investimenti in impianti di produzione all'avanguardia e una consolidata reputazione in termini di innovazione, garantiscono che l'esperienza della collaborazione con **U-POL** sia niente di meno che eccellente.

U-POL offre una vasta gamma di stucchi e rivestimenti ed è l'unica a poter fornire soluzioni sviluppate, testate e approvate per la carrozzeria moderna. Sappiamo che la sua reputazione è importante ed è per questo che **U-POL** investe in innovazioni future per permettere al suo staff di ottenere risultati perfetti al primo colpo, ogni volta.



Perché scegliere **RAPTOR**

1. PERSONALIZZABILE

RAPTOR è disponibile in versione nera, bianca e tintegeeabile. La versione tintegeeabile può essere modificata per adattarsi ai colori desiderati, aggiungendo fino a 100 ml di tinta solvente per automobili. La finitura **RAPTOR** può variare da liscia a ruvida.

2. RESISTENTE

Offre una superficie resistente ai danni meccanici e alle macchie. Protegge da ruggine, corrosione e temperature estreme. Resistente a combustibili, oli idraulici, urina, acqua salata e molto altro.

3. RESISTENTE AI RAGGI UV

Niente più sbiadimenti.

4. RESISTENTE ALL'ACQUA

Fornisce una protezione resistente all'acqua, all'umidità e riduce il rischio di ruggine.

5. USO SEMPLICE E RAPIDO

È semplice come RIEMPIRE-AGITARE-SPRUZZARE. **RAPTOR** ha una perfetta adesione a molti substrati e può essere applicato con pistole standard o professionale **RAPTOR**, rulli o pennelli. È semplice da pulire.

6. PRIMER EPOSSIDICO ANTICORROSIONE

Ideato appositamente per l'uso in combinazione con il rivestimento protettivo **RAPTOR** per garantire prestazioni ottimali.

7. ADDITIVO ANTISCIVOLO

Utilizzando **RAPTOR** Traction insieme a **RAPTOR** la superficie ottiene un grado di protezione antiscivolo conforme al test di resistenza BS 7976-2 e ASTM E303-93.

3 Utilizzo semplice in pochi passi



RAPTOR - RIVESTIMENTO PROTETTIVO RESISTENTE E TINTEGGIABILE

Resiste alla prova del tempo ed è resistente ai danni meccanici, combustibili, oli idraulici, urina, acqua salata e molto altro. I settori di utilizzo sono tanti. Ne abbiamo descritti alcuni per tipo di applicazione.



SETTORE AUTOMOBILISTICO

1. Cassoni
2. Rivestimento protettivo autoveicoli
3. Protezione totale della carrozzeria
4. Barre paraurti anteriori
5. Pannelli carrozzeria
6. Paraurti tubolari
7. Cerchi e griglie ruote
8. Scocca
9. Paraurti
10. Componenti del motore
11. Finiture in plastica

VEICOLI COMMERCIALI

12. Interni van
13. Telaio scocca
14. Interni vano di carico
15. Sponde montacarichi
16. Rimorchi cisterne
17. Rimorchi a tramoggia
18. Gradini
19. Piattaforma di sollevamento/ sponda idraulica
20. Container per spedizioni ISO
21. Paraurti
22. Pozzetti stradali
23. Alettoni
24. Cabine
25. Attrezzature di riciclaggio
26. Camion dei rifiuti
27. Cassone ribaltabile
28. Box per cavalli
29. Veicoli blindati
30. Pavimentazione
31. Pannelli carrozzeria
32. Rivestimento protettivo
33. Sovrastuttura e componenti carrozzeria
34. Aree di accesso e di uscita
35. Attrezzature smontabili
36. Autopompe
37. Applicazioni per bus e pullman
38. Attrezzature per gru
39. Autotrasportatori



USO DOMESTICO

40. Portici
41. Pavimentazione del garage
42. Gradini
43. Vialetti
44. Sentieri
45. Coperture in legno
46. Patii
47. Scale interne
48. Carriole
49. Mura del seminterrato
50. Pavimentazione del seminterrato
51. Cassette per utensili
52. Cancelli
53. Coperture per piscina



USO MARITTIMO

54. Coperture per barche
55. Scafi per barche
56. Banchine
57. Pavimentazione cabine
58. Interni barca
59. Componenti del motore
60. Rampe
61. Pontili di legno
62. Punte dei remi
63. Barche in alluminio
64. Barche a remi
65. Kayak
66. Barche a vela



USO RICREATIVO

67. Conchiglie per camper
68. Piattaforme Jet Ski
69. Piattaforme per motoslitte
70. Tetti domestici a motore
71. Bastoni da hockey
72. Trasportatori RV
73. Rimorchi
74. Rimorchi ATV
75. Rimorchi per imbarcazioni
76. Rimorchi per uso hobbistico
77. Rimorchi per motoslitte
78. Traino per rimorchi
79. Semirimorchi
80. Ganci per ralla
81. Rimorchi per animali
82. Ganci di rimorchio
83. Panchine pubbliche
84. Parchi per pattinaggio
85. Caravan



USO INDUSTRIALE

86. Aree di contenimento
87. Tramogge autocarro in cemento
88. Rampe di carico
89. Banchine di carico
90. Cassone per rifiuti
91. Maniglie degli attrezzi
92. Coperture in asfalto
93. Benne per attrezzature pesanti
94. Alloggiamenti per macchinari
95. Aree di stoccaggio a freddo
96. Pareti in blocchi di cemento
97. Diffusori
98. Esterni cisterne di stoccaggio
99. Sistemi di trattamento delle acque reflue
100. Cisterne addensanti
101. Attrezzature per l'estrazione mineraria
102. Travi di acciaio
103. Esterni condotte
104. Cisterne in propano
105. Vani scale
106. Passamano
107. Attrezzature per impianti e macchinari
108. Elevatori piattaforme aeree



USO AGRICOLO

109. Pianale trattore
110. Rimorchi per cavalli
111. Silo
112. Attrezzature per fertilizzante
113. Attrezzature agricole
114. Aratro

VELIVOLI

115. Stive
116. Tunnel agricoli
117. Attrezzature per servizi sul campo



USO COMMERCIALE

118. Rampe per sedie a rotelle
119. Banchi da lavoro
120. Pavimentazione da lavoro
121. Parapetti
122. Alloggi per condizionatori d'aria
123. Autolavaggi
124. Rampe per marciapiede
125. Pavimenti per vagoni merci ferroviarie
126. Cassone e cestini per rifiuti
127. Cestini della spazzatura degli istituti
128. Pavimentazione per docce degli istituti
129. Armadi per subwoofer
130. Gusci per carrelli elevatori



PRODOTTI RAPTOR



KIT RAPTOR

I kit **RAPTOR** sono ideali per applicazioni di piccole o medie dimensioni e per i ritocchi. Compatibili con le pistole standard e professionale **RAPTOR**.

- Il kit da 1 bottiglia contiene 0,71 L di **RAPTOR** e 0,24 L di indurente
- Il kit da 4 bottiglie contiene 4 x 0,71 L di **RAPTOR** e 0,95 L di indurente + coppetta di misurazione
- In media, la copertura è di 4,2 m² per litro

Codice articolo	Descrizione	Colore	Unità per scatola
RLB/S1	Kit da 1 bottiglia	Nero	6
RLT/S1	Kit da 1 bottiglia	Tinteggiabile	6
RLB/S4	Kit da 4 bottiglie	Nero	1
RLW/S4	Kit da 4 bottiglie	Bianco	1
RLT/S4	Kit da 4 bottiglie	Tinteggiabile	1

BARATTOLI RAPTOR, 5 L

I barattoli di **RAPTOR** da 5 L sono perfetti per aree di grandi dimensioni, come rimorchi, pavimenti, attrezzature pesanti e verniciature complete.

- Si miscelano 3:1 (15 L di **RAPTOR** e 5 L di indurente) per creare oltre 20 L di rivestimento e coprire circa 60 m²
- **RAPTOR** può essere applicato con pennello, rullo o spruzzando con attrezzatura pneumatica o convenzionale

Codice articolo	Descrizione	Colore	Unità per scatola
RLB/5	Barattolo da 5 L	Nero	2
RLT/5	Barattolo da 5 L	Tinteggiabile	2
RLH/5	Barattolo da 5 L	Indurente	2

FUSTI RAPTOR, 200 L

I fusti da 200 L **RAPTOR** offrono tutta la copertura e la protezione richieste per applicazioni di grandi dimensioni e OEM.

Codice articolo	Descrizione	Colore	Unità per scatola
RLBV/200	Fusto da 200 L	Nero	1
RLTV/200	Fusto da 200 L	Tinteggiabile	1



SPRAY RAPTOR 2K

Lo spray **RAPTOR** 2K rappresenta un modo rapido e semplice per applicare **RAPTOR** senza compromettere le prestazioni e senza alcun attrezzo aggiuntivo. Tutta la resistenza di **RAPTOR** in un pratico spray. Ideale per riparazioni istantanee o piccoli interventi (copre mediamente 1,35² a bomboletta).

- Finitura con texture da pistola
- Applicazione diretta, senza necessità di pulire dopo
- Semplice e pratico: si attiva con la valvola sul fondo
- Dopo l'attivazione deve essere applicato entro 60 minuti a 20°C
- Si applica a una distanza di 60 - 90 cm dall'oggetto

Codice articolo	Descrizione	Colore	Unità per scatola
RLB/AL	Spray 400 ml	Nero	6
RLW/AL	Spray 400 ml	Bianco	6

PRIMER EPOSSIDICO ANTICORROSIONE RAPTOR

Il primer epossidico anticorrosione **RAPTOR** è un primer 2K ad alte prestazioni specificamente progettato per essere utilizzato sotto il rivestimento protettivo **RAPTOR** per estendere ulteriormente le proprietà protettive e anticorrosive di **RAPTOR**. L'avanzata tecnologia della resina del primer epossidico anticorrosione **RAPTOR** migliora l'adesione al metallo nudo e alla maggior parte delle altre superfici preparate, incluso acciaio zincato e alluminio. Contiene una miscela di additivi anticorrosione che impediscono la formazione di ruggine e corrosione.

- Compatibile con tutti i rivestimenti standard a base d'acqua e solvente
- Facile da attivare: attivazione semplice con la valvola sul fondo
- Facile da usare: niente misurazioni né pistole da pulire

Codice articolo	Descrizione	Colore	Unità per scatola
REP/AL	Spray 400 ml	Beige	6



PRIMER EPOSSIDICO ANTICORROSIONE RAPTOR

Il primer epossidico anticorrosione **RAPTOR** è un primer 2K ad alte prestazioni specificamente progettato per essere utilizzato sotto il rivestimento protettivo **RAPTOR**. Contiene una miscela di additivi anticorrosione che impediscono la formazione di ruggine e corrosione, con un'eccellente resistenza a nebbia salina.* L'avanzata tecnologia della resina del primer epossidico anticorrosione **RAPTOR** migliora l'adesione al metallo nudo e alla maggior parte delle altre superfici preparate e ottimizza le prestazioni interne del rivestimento per estendere ulteriormente il ciclo di vita del rivestimento protettivo **RAPTOR**.

- Eccellente resistenza anticorrosione
- Può essere applicato bagnato su bagnato
- Eccellente opacità e coprenza

Codice articolo	Descrizione	Colore	Unità per scatola
REP/1	Barattolo da 1 L	Grigio	6
REP/3	Barattolo da 3 L	Grigio	3
REPH/500	Barattolo da 500 mL	Indurente	6
REPH/1.5	Barattolo da 1.5 L	Indurente	6



* Test completato a >1000 ore, conformemente ai protocolli ASTM (B117) in un laboratorio indipendente

PRODOTTI RAPTOR



PRIMER ACIDO MORDENZANTE RAPTOR

La formula mordenzante dell'acido fosforico promuove l'adesione della vernice su substrati difficili, come acciaio zincato e alluminio. Ideale per aree localizzate di metallo nudo prima dell'applicazione del colore o per nuovi pannelli in metallo nudo.

- Incide e primerizza il metallo nudo in un unico passaggio
- L'ugello ad alta atomizzazione con fessura piatta permette un'applicazione uniforme e ampia, con una copertura straordinaria
- Crea una barriera anticorrosione che impedisce la formazione di ruggine sull'acciaio
- Può essere verniciato direttamente, senza carteggiatura

Codice articolo	Descrizione	Colore	Unità per scatola
RPTP/AL	Spray 450 ml	Grigio	6

PROMOTORE DI ADESIONE RAPTOR

Promuove l'adesione della vernice alla maggior parte delle superfici automobilistiche, come plastica, alluminio, metallo zincato, zinco, superfici verniciate, vetroresina e persino stucchi. Riduce l'esigenza di carteggiare superfici difficili da raggiungere, come le aree inferiori del cofano e dei portelloni.

- Eccellente adesione
- Uniforme applicazione
- Può essere verniciato con la maggior parte dei sistemi di verniciatura a base d'acqua o solvente
- Aiuta a prevenire il sollevamento nelle aree difficili da carteggiare

Codice articolo	Descrizione	Colore	Unità per scatola
RPTAP/AL	Spray 450 ml	Trasparente	6

ACCESSORI RAPTOR

U-POL offre una linea completa di prodotti accessori per la preparazione, l'applicazione e il miglioramento delle applicazioni di **RAPTOR**.

Codice articolo	Descrizione	Unità per scatola
GUN/VN	Pistola a spruzzo professionale RAPTOR	6
GUN/1	Pistola a spruzzo standard RAPTOR	5
RLTR/SM	Additivo antiscivolo RAPTOR Traction, 200 g	12
ROLLER/PK	Kit vassoio e 2 rulli RAPTOR	6



VERNICE PER CERCHIONI RAPTOR

Una vernice per cerchioni di qualità professionale, ideale per rinnovare e prolungare la vita di cerchioni usurati o danneggiati. La formula avanzata della vernice per cerchioni RAPTOR resiste a temperature fino a 120°C ed è 5 volte più resistente delle vernici ordinarie. Fornisce una protezione superiore da impatto, calore, pietrisco, polvere dei freni e corrosione. È facile da usare, si asciuga rapidamente e crea una finitura liscia e attraente con un'eccellente adesione che resiste allo sbiadimento dovuto al sole. Adatta a tutti i tipi di cerchioni in metallo primerizzati, inclusi acciaio, alluminio e leghe.

- Resistente al calore fino a 120°C
- Resistente chimicamente agli oli e ad altri fluidi per autoveicoli
- Protegge da pietrisco e polvere dei freni
- 5 volte più resistente delle vernici ordinarie
- Asciugatura rapida – asciutto al tatto in 30 minuti
- Ugello anti-intasamento – ideale per superfici 3D

Codice articolo	Descrizione	Colore	Resistente al calore fino a	Unità per scatola
RWPGB/AL	Spray 378ml (295g)	Nero lucido	120°C	12
RWPSB/AL	Spray 378ml (295g)	Nero satinato	120°C	12
RWPSV/AL	Spray 364ml (295g)	Argento	120°C	12
RWPGC/AL	Spray 365ml (295g)	Trasparente lucido	120°C	12

VERNICE PER ROLL BAR E TELAIO RAPTOR

Una vernice di qualità professionale, ideale per roll bar e telai o qualsiasi superficie del veicolo che richieda una protezione aggiuntiva da impatto, abrasioni, raggi UV, corrosione e danni causati dall'acqua. La formula avanzata della vernice per roll bar e telaio RAPTOR resiste a temperature fino a 120°C ed è 5 volte più resistente delle vernici ordinarie. Si asciuga rapidamente, crea una finitura liscia e attraente con un'adesione superiore e resiste allo sbiadimento dovuto al sole. È anche autoprimerezante, quindi può essere utilizzata direttamente sulla maggior parte dei metalli preparati senza necessità di primer.

- Resistente al calore fino a 120°C
- Resistenza UV superiore – resiste allo sbiadimento dovuto al sole
- 5 volte più resistente delle vernici ordinarie
- Direttamente sul metallo – senza necessità di primer
- Ugello anti-intasamento – offre una finitura liscia su aree più grandi

Codice articolo	Descrizione	Colore	Resistente al calore fino a	Unità per scatola
RRBGB/AL	Spray 366ml (295g)	Nero lucido	120°C	12
RRBSB/AL	Spray 366ml (295g)	Nero satinato	120°C	12



PRODOTTI RAPTOR

VERNICE SMALTO PER MOTORE RAPTOR



Una vernice smalto per motore di qualità professionale, ideale per blocchi motore, accessori motore e altre superfici nel vano motore. La vernice per motore RAPTOR contiene resine ceramiche che resistono a temperature fino a 300°C ed è 5 volte più resistente delle vernici ordinarie. Fornisce una protezione superiore da calore, olio e altri fluidi per autoveicoli. È facile da usare, si asciuga rapidamente e crea una finitura liscia e attraente con un'adesione eccellente che non forma bolle, non si stacca, non si screpola o non si sfoglia. Adatta a tutti i tipi di metalli primerizzati (acciaio, alluminio e leghe).

- Tecnologia ceramica – resistente al calore fino a 300°C (mantiene la brillantezza)
- Resistenza alla corrosione superiore
- Eccellente adesione – non forma bolle, non si stacca, non si screpola o non si sfoglia
- 5 volte più resistente delle vernici ordinarie
- Asciugatura rapida – asciutto al tatto in 30 minuti
- Ugello anti-intasamento – ideale per superfici 3D

Codice articolo	Descrizione	Colore	Resistente al calore fino a	Unità per scatola
REEPG/AL	Spray 355ml (295g)	Primer, Grigio	300°C	12
REEBR/AL	Spray 363ml (295g)	Rosso brillante	300°C	12
REEGB/AL	Spray 364ml (295g)	Nero lucido	300°C	12
REESB/AL	Spray 364ml (295g)	Nero satinato	300°C	12
REEFB/AL	Spray 363ml (295g)	Nero opaco	300°C	12
REEGC/AL	Spray 364ml (295g)	Trasparente lucido	300°C	12

VERNICE SMALTO PER PINZE RAPTOR



Una vernice smalto di qualità professionale, ideale per personalizzare e prolungare la durata delle pinze dei freni. La vernice per pinze RAPTOR contiene resine ceramiche che resistono a temperature fino a 500°C ed è 5 volte più resistente delle vernici ordinarie. Fornisce una protezione superiore da impatto, calore, polvere dei freni, fluidi per autoveicoli e corrosione. È facile da usare, si asciuga rapidamente e crea una finitura liscia e attraente con un'eccellente adesione che non forma bolle, non si stacca, non si screpola o non si sfoglia. È anche autoprimerizzante, quindi può essere utilizzata direttamente sulla maggior parte dei metalli preparati senza necessità di primer.

- Tecnologia ceramica avanzata – resistente al calore fino a 500°C
- Finitura altamente lucida
- Resistenza alla corrosione superiore
- 5 volte più resistente delle vernici ordinarie
- Direttamente sul metallo – senza necessità di primer
- Ugello anti-intasamento – ideale per coprire le pinze dei freni

Codice articolo	Descrizione	Colore	Resistente al calore fino a	Unità per scatola
RCESB/AL	Spray 360ml (295g)	Nero satinato	500°C	12
RCERR/AL	Spray 357ml (295g)	Vero rosso	500°C	12

VERNICE IGNIFUGA RAPTOR



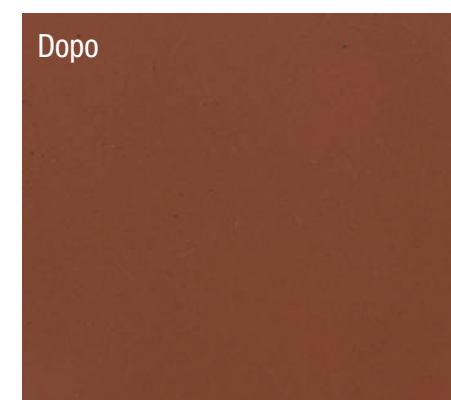
Una vernice ignifuga di qualità professionale, ideale per collettori di scarico, sistemi di scarico e altre aree che richiedono protezione da calore molto elevato. La vernice ignifuga RAPTOR si basa su una tecnologia ceramica avanzata e pigmenti che resistono alle alte temperature fino a 1000°C, ed è 5 volte più resistente delle vernici ordinarie. Una volta completamente indurita, fornisce una protezione superiore da calore, olio e altri fluidi per autoveicoli. È facile da usare, si asciuga rapidamente e crea una finitura attraente e liscia con un'eccellente adesione che non forma bolle, non si stacca, non si screpola o non si sfoglia. Adatta a tutti i tipi di metalli primerizzati, inclusi acciaio e leghe.

- Tecnologia ceramica avanzata (incorpora una tecnologia avanzata di pigmenti resistenti al calore) – resistente al calore fino a 1000°C
- Protezione superiore da calore, olio e altri fluidi per autoveicoli
- Eccellente adesione – non forma bolle, non si stacca, non si screpola o non si sfoglia
- Ugello anti-intasamento – ideale per superfici 3D
- 5 volte più resistente delle vernici ordinarie

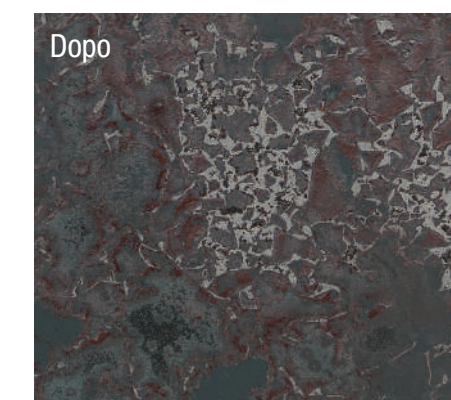
Codice articolo	Descrizione	Colore	Resistente al calore fino a	Unità per scatola
RFLPG/AL	Spray 336ml (295g)	Primer, Grigio	1000°C	12
RFLSC/AL	Spray 361ml (295g)	Trasparente satinato	1000°C	12
RFLFB/AL	Spray 338ml (295g)	Nero opaco	1000°C	12
RFLFR/AL	Spray 352ml (295g)	Rosso opaco	1000°C	12

PRESTAZIONI DELLA VERNICE IGNIFUGA RAPTOR VS IL SUO PRINCIPALE CONCORRENTE

Vernice ignifuga RAPTOR Rossa 1000°C



Vernice ignifuga Concorrente Rossa 1000°C



Certificati e risultati dei test di **RAPTOR**

Di recente, **RAPTOR** è stato testato in conformità con i seguenti metodi di prova.

1. ANTISCIVOLO

Certificato BS 7976-2 e ASTM E303-93
(se usato con **RAPTOR** Traction)

2. INFIAMMABILITÀ

FMVSS 302, ISO 3795, BS AU169A

3. IMMERGIBILITÀ IN ACQUA

Superato il test ASTM D870-15

4. RESISTENZA A NEBBIA SALINA

ASTM B 117-16
Test per il primer epossidico anticorrosione **RAPTOR** completato a >1000 ore, conformemente ai protocolli ASTM (B117) in un laboratorio indipendente

5. RESISTENZA ALLA SCHEGGIATURA

ASTM D3359-09E2

6. RESISTENZA AGLI URTI

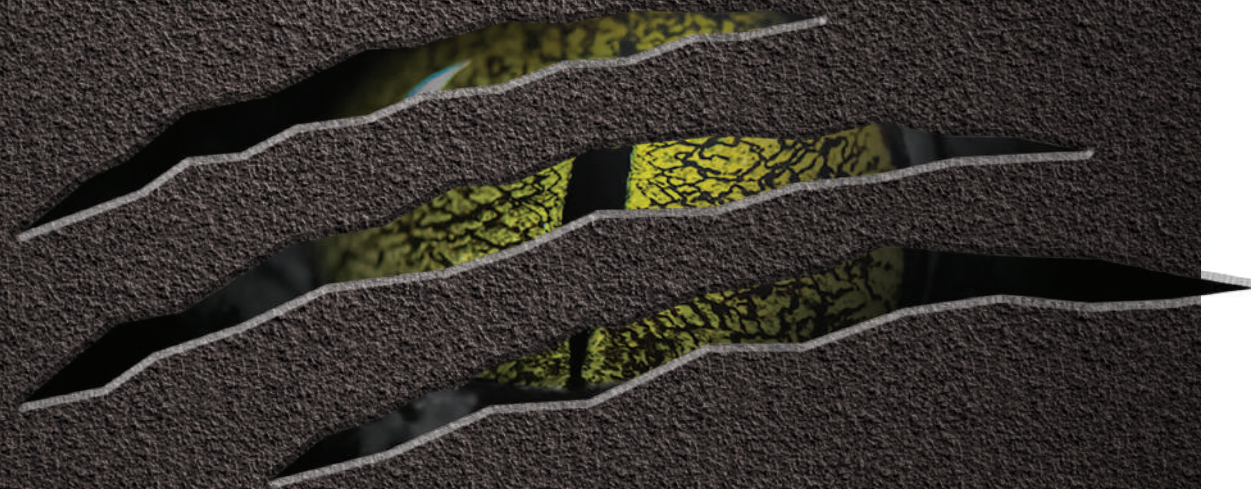
ASTM D2794-93(2010)

7. RESISTENZA ALL'ABRASIONE TABER

ASTM D4060-14

RESISTENZA CHIMICA

ASTM D1308
Diesel
NaOH
Petrolio
Olio idraulico
Xilene
Alcool
Candeggina
Urina di cavallo
Acido idroclorico al 10%
Acido solforico al 10%
Acido fosforico all'85,5%



NORMATIVE SUI RIVESTIMENTI

Le normative sui rivestimenti differiscono di paese in paese, per settore e per ambito di applicazione. L'inclusione di un'applicazione specifica all'interno di questo catalogo ha lo scopo di dimostrare la capacità del prodotto di funzionare tecnicamente in una data applicazione, ma non significa che abbia l'approvazione normativa per tale uso in tutti i diversi regimi legislativi (ad esempio, che presenti il COV adeguato per quello specifico utilizzo in ogni mercato). Se è richiesta una consulenza specifica relativa al quadro legislativo per l'uso di **RAPTOR** in un qualsiasi ambito di applicazione, rivolgersi al proprio rappresentante **U-POL**.



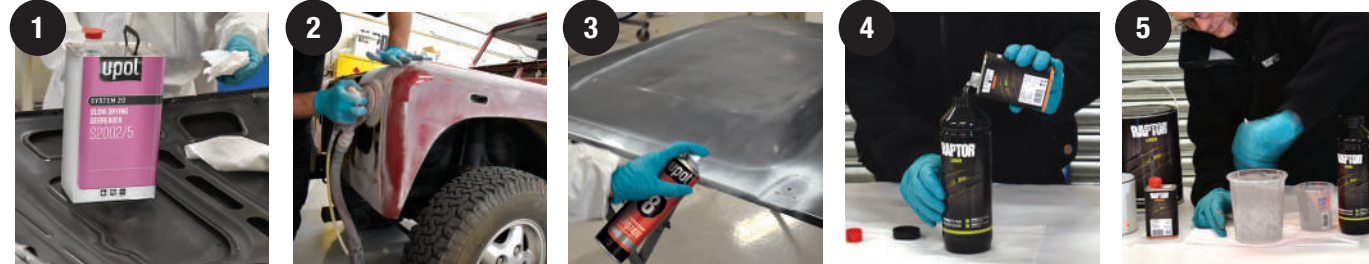
SPECIFICAZIONE DI **RAPTOR**

RAPPORTO MISCELAZIONE	3:1
MISCELA TINTEGGIABILE	Per volume: 50 - 100 ml di tinta 2K a base solvente.
DILUENTE	Non richiesto. Facoltativo: fino al 20% di diluente standard.
COV	Secondo la scheda tecnica.
COMPATIBILITÀ	Vernice originale, alluminio, metallo nudo, zincato, stucchi poliesteri, materiali plastici rigidi, vetroresina, GRP, SMC, materiali cataforetici, calcestruzzo, legno, primer epossidico.
PREPARAZIONE	Rimuovere la ruggine ed eventuali materiali residui dalla superficie da verniciare. Pulire e sgrassare la superficie. Carteggiare la superficie con carta abrasiva con grana 80 - 180. Pulire nuovamente la superficie. Consultare la scheda tecnica per ulteriori dettagli e per altre superfici.
PISTOLE A SPRUZZO RAPTOR	Nessun limite. Si consiglia di utilizzare le pistole RAPTOR (GUN/1 o GUN/VN).
PRESSIONE ATMOSFERICA	40-60 PSI. 2,75 - 4,1 bar.
STRATI	In media 2 strati. Spessore dello strato a secco è di circa 460 micron.
PAUSA TRA APPLICAZIONI DEGLI STRATI	60 minuti con rullo o pistola RAPTOR ; 35 minuti con pistola HVLP.
TEMPI DI ASCIUGATURA	Asciutto al tatto in meno di 1 ora; da 48 a 72 ore per applicazioni ordinarie, a seconda dello spessore del rivestimento.
TEMPO DI UTILIZZO DOPO L'ATTIVAZIONE	60 minuti a 20 °C.
COPERTURA	In media, la copertura è di 4,2 m ² per litro.
RESISTENTE A	Solventi, xilene, candeggina, acido fosforico, acido cloridrico, fluido idraulico, fluido per freni, Skydrol™, benzina, gasolio, alcool, acqua salata, urina animale.
RESISTENZA TERMICA	Da -18 °C a +95 °C temperatura costante.

Guida all'applicazione di **RAPTOR**

RAPTOR è un rivestimento testurizzato adatto per l'uso sui seguenti substrati adeguatamente preparati: vernice OEM, metallo, alluminio, zinco, vetroresina, SMC, legno, cemento, rivestimento in polvere.

Strumenti richiesti: **RAPTOR**, occhiali protettivi, respiratore, carta abrasiva da 80-180, pastiglie abrasive rosse, pistola **RAPTOR** standard o professionale (GUN/1 o GUN/VN) o rullo.



1 PULIRE IL SUBSTRATO

Rimuovere i materiali residui. Pulire e sgrassare la superficie. Si consiglia di utilizzare gli sgrassatori **U-POL SYSTEM 20** (S2001/5 o S2002/5).

2 CARTEGGIARE IL SUBSTRATO

Carteggiare con carta abrasiva, grana da 80 - 180, utilizzare una pastiglia abrasiva rossa per le aree difficili da raggiungere. Pulire nuovamente la superficie. **RAPTOR** può essere applicato direttamente sulle superfici verniciate pulite e carteggiate.

3 APPLICARE IL PRIMER SULLA SUPERFICIE

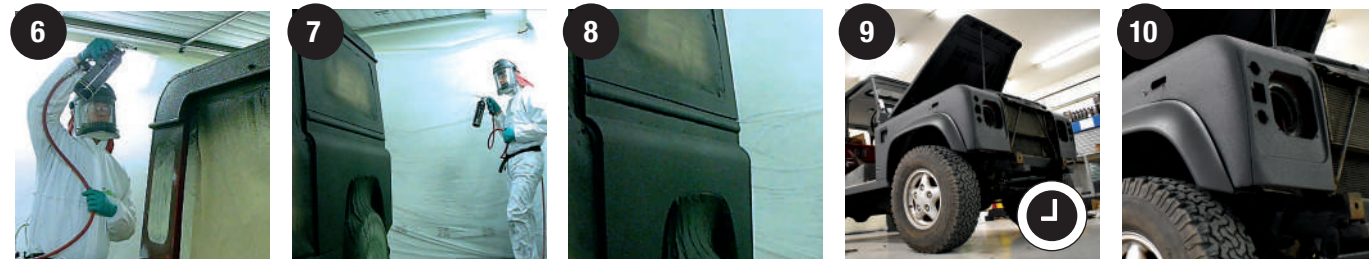
Applicare il primer su tutte le aree di esposizione del metallo nudo, alluminio e zinco, per esempio il primer acido mordenzante **RAPTOR** (RPTEP/AL) o il primer epossidico anticorrosione **RAPTOR**, per risultati ottimali. Applicare il promotore di adesione **RAPTOR** (RPTAP/AL) nelle aree difficili da raggiungere.

4 MISCELARE RAPTOR

RAPTOR ha un rapporto di miscelazione di 3:1. Versare 0,24 L di indurente **RAPTOR** nella bottiglia da 0,71 L di rivestimento **RAPTOR** o miscelarli insieme, con 3 parti di **RAPTOR** e 1 parte di indurente in un contenitore distinto. Per la verniciatura, consultare la scheda tecnica.

5 AGITARE

Agitare la bottiglia o mescolare (in un altro contenitore) per 2 minuti per uniformare il prodotto.



6 SPRUZZARE

Collegare la pistola alla bottiglia. Regolare la pressione atmosferica su 2,75 - 4,1 bar, a seconda della finitura desiderata. Da una distanza di 45 - 150 cm, applicare sulla superficie preparata con un movimento ampio, fino a ottenere la finitura desiderata. Il tempo di utilizzo dopo l'attivazione è di circa 60 minuti. Si consiglia di utilizzare le pistole **RAPTOR** (GUN/1 o GUN/VN).

7 STRATI AGGIUNTIVI

2 o 3 strati leggeri offrono risultati migliori di uno strato denso. Se è necessario applicare strati aggiuntivi, lasciar asciugare **RAPTOR** per 60 minuti tra uno strato e l'altro. Se trascorrono oltre 5 ore, lasciar asciugare tutta la notte, carteggiare leggermente e applicare eventuali strati aggiuntivi.

8 VERNICIATURA

È possibile tinteggiare **RAPTOR** con i più moderni sistemi di verniciatura. Lasciar asciugare **RAPTOR** per 24 ore, carteggiare con una pastiglia abrasiva delicata, pulire, applicare la vernice o il rivestimento trasparente come desiderato. Si consiglia di utilizzare i rivestimenti trasparenti **U-POL SYSTEM 20** (come S2081SR).

9 TEMPI DI ASCIUGATURA

Asciutto al tatto: 1 ora.
Pronto per uso leggero: 2 - 3 giorni.
Pronto per l'uso: 7 giorni.

10 PULIZIA DEGLI ATTREZZI

Pulire la pistola, l'attrezzatura e nebulizzare con diluente per vernici o acetone prima che **RAPTOR** si secchi completamente.

Applicazione delle finiture con **RAPTOR**

Finitura liscia

Primo strato:

Miscelare **RAPTOR** 3:1+15%, HVLP 1,7, con pressione della pistola a 2 bar (25 PSI), applicato come primer e lasciato asciugare per 30 minuti

Secondo strato:

3:1+15%, HVLP 1,7, con pressione della pistola a 2 bar, applicato come primer

Finitura standard

Applicazione finitura standard con pistola (GUN/1 e GUN/VN):

Miscelare **RAPTOR** 4 bar (58 PSI)
Distanza di 50 cm dall'oggetto
2 strati con movimento ampio e continuo

Finitura ruvida

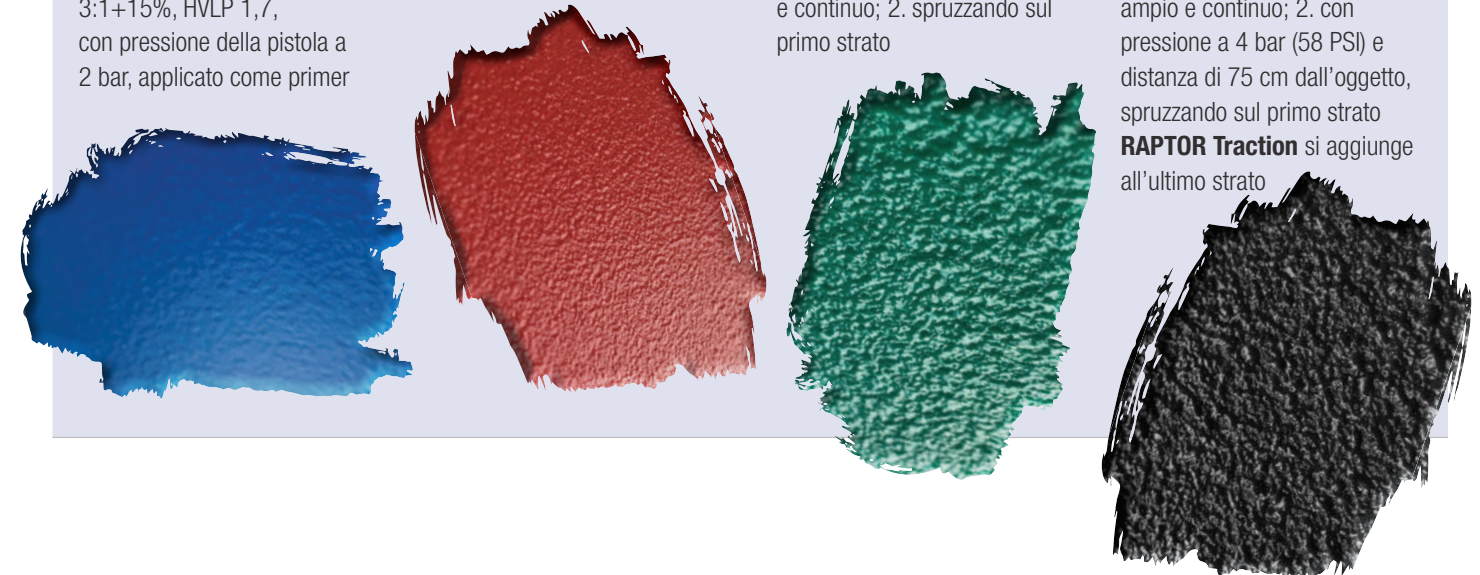
Applicazione finitura ruvida con pistola (GUN/1 e GUN/VN):

Miscelare **RAPTOR** e lasciar stare per 10 minuti
3 bar (44 PSI)
Distanza di 50 cm dall'oggetto
2 strati: 1. movimento ampio e continuo; 2. spruzzando sul primo strato

Finitura antiscivolo

Applicazione finitura ruvida con pistola (GUN/1 e GUN/VN):

Miscelare **RAPTOR** e lasciar stare per 10 minuti
2 strati: 1. con pressione a 3 bar (44 PSI) e distanza di 50 cm dall'oggetto, movimento ampio e continuo; 2. con pressione a 4 bar (58 PSI) e distanza di 75 cm dall'oggetto, spruzzando sul primo strato **RAPTOR Traction** si aggiunge all'ultimo strato



NUOVA VERNICE ALTA TEMPERATURA RAPTOR 5 VOLTE PIÙ RESISTENTE DELLE VERNICI ORDINARIE

RAPTOR HIGH HEAT





U-POL Ltd

Christchurch House, Embankment,
Wellingborough, NN8 1LD, UK

Tel: +44 (0)20 8492 5900

Fax: +44 (0)20 8181 6911

E-mail: sales@u-pol.com

U-POL e RAPTOR sono marchi commerciali
registrati di U-POL Ltd ©2025

PROM006RPT-IT / 2025

www.raptorcoatings.com



DRIVING SURFACE PERFECTION™