



DRIVING SURFACE PERFECTION™
TECHNISCH GEGEVENSBLAD
Versie: 2.0

RAPTOR 2K Bedliner Aerosol



TECHNISCH GEGEVENSBLAD EN GEBRUIKSAANWIJZING

De handige RAPTOR 2K Bedliner Aerosol biedt een snelle en eenvoudige manier om RAPTOR aan te brengen zonder in te boeten op het resultaat. Spuitapparatuur is niet nodig. Ideaal voor spotrepairs en kleine schades. RAPTOR is meer dan alleen een liner, het is een zeer duurzame en harde beschermende coating. Gebruik RAPTOR op verschillende oppervlakken die een beschermende laag nodig hebben die bestand is tegen de meest veeleisende situaties. Het gebruik van RAPTOR is eenvoudig; met RAPTOR 2K Bedliner Aerosol kunt u netjes werken en hoeft u niets schoon te maken.

KENMERKEN

DUURZAAM

2K-eigenschappen zorgen voor een sterk oppervlak dat ook tegen roest en corrosie beschermt.

UV-BESTENDIG

Hoge lichtechtheid.

WATERBESTENDIG

Zorgt voor een waterbestendige afwerking die vocht buiten houdt en roestvorming vermindert.

STRUCTUUR

Met een spuitbus kunnen verschillende structuren worden gemaakt.

SNEL WERKEND EN GEBRUIKSVRIENDELIJK

Eenvoudig te activeren. Niets afmeten en geen spuitpistool reinigen.

ONDERGRONDEN EN VOORBEREIDING



Ondergronden

- Originele lak
- Aluminium*
- Blank metaal*
- Verzinkt*
- Polyester vulmiddelen
- Hard kunststof*
- Glasvezel
- E-coat *
- Hout*

* Zie Voorbereiding van de ondergrond voor details.



Voorbereiding van de ondergrond

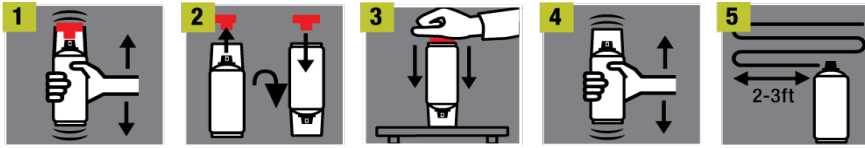
Voor de beste resultaten met RAPTOR is een goede voorbereiding essentieel.

1. Verwijder al het losse materiaal en alle roest van het te coaten oppervlak.
2. Reinig en ontvet het oppervlak.
3. Schuur het oppervlak op met het vereiste schuurpapier (zie hieronder).
4. Reinig het oppervlak opnieuw.
5. Coat moeilijk bereikbare plaatsen, zoals interne hoeken e.d., eerst met Raptor Adhesion Promoter voor optimale hechting.

- * Metalen: Schuur het oppervlak op: Blank metaal met P80-180; aluminium/verzinkt met P120-180
Plaatselijke kale plekjes: voorbehandelen met Raptor Acid Etch Primer.
Blootgestelde oppervlakken van blank metaal: Voorbehandelen met RAPTOR Epoxy Primer Aerosol vereist voor optimale hechting en corrosiebestendigheid.
- * Hard kunststof (ABF, SMC) en glasvezel: Opschuren met P120-180. Reinigen en ontvetten.
- * Flexibel kunststof (TPO, EDPM en PP): Opschuren met korrel P180-320. Reinigen en ontvetten. Eerst coaten met UP5024 Raptor Adhesion Promoter.
- * OEM E-coat: Oppervlak opschuren met een grove schuurpad en vervolgens reinigen en ontvetten.
- * Hout: RAPTOR kan worden aangebracht op schoon, droog hout.



Mengen en activeren



1. Schud de spuitbus gedurende twee minuten vóór activering.
2. Verwijder de knop onder de gebruiksaanwijzing op de dop. Draai de spuitbus ondersteboven en plaats de knop op de pen in de onderkant van de spuitbus.
3. Plaats de spuitbus met de dop erop op een stevig oppervlak. Druk de knop helemaal in met de palm van uw hand zodat de activator in de spuitbus vrijkomt.
4. Schud de spuitbus gedurende twee minuten vóór gebruik.

TIP: Vraag: Hoe weet ik of ik de spuitbus met RAPTOR 2K liner spray heb geactiveerd?

Antwoord: De drukknop kan makkelijk met minimale weerstand worden ingedrukt.

Na het activeren bedraagt de verwerkingstijd ongeveer 60 minuten. Gooi het resterende product na 60 minuten weg.



Lagen

Het wordt aanbevolen om het product eerst op een testoppervlak uit te proberen om de gewenste structuur te bepalen. Er moeten minimaal 2 lagen worden aangebracht vanaf een afstand van 60 tot 90 cm van het oppervlak.

Zo kunt u gangbare structuren maken

Vlakke golfstructuur:

1. Breng een dikke laag aan vanaf een afstand van 1 meter en beweeg langzaam over het paneel met een constante, gelijkmatige beweging. Zorg voor voldoende overlapping om een continue film te creëren.
2. Houd de spuitbus ondersteboven en spuit om het ventiel te reinigen.
3. Breng na 20 minuten op dezelfde manier een tweede laag aan.
4. Houd de spuitbus ondersteboven en spuit om het ventiel te reinigen.



TIP: Let erop dat u niet te veel van het product gebruikt om te voorkomen dat de laag aan de randen te dik wordt.

Grove golfstructuur:

1. Breng een dikke laag aan vanaf een afstand van 1 meter en beweeg langzaam over het paneel met een constante, gelijkmatige beweging. Zorg voor voldoende overlapping om een continue film te creëren.
2. Houd de spuitbus ondersteboven en spuit om het ventiel te reinigen.
3. Breng na 20 minuten een dunnere tweede laag aan vanaf een grotere afstand en beweeg sneller over het paneel.
4. Houd de spuitbus ondersteboven en spuit om het ventiel te reinigen.





Gladde, fijne en zijdeachtige structuur:

- 1 Breng een dunne laag aan vanaf een afstand van 1 meter en beweeg snel over het paneel.
- 2 Houd de spuitbus ondersteboven en spuit om het ventiel te reinigen.
- 3 Breng na 20 minuten op dezelfde manier een tweede laag aan.
- 4 Houd de spuitbus ondersteboven en spuit om het ventiel te reinigen.



Matte, ruwe structuur:

- 1 Breng een ononderbroken, dunne druppellaag aan vanaf een afstand van 1 meter totdat u een goede dekking hebt.
- 2 Houd de spuitbus ondersteboven en spuit om het ventiel te reinigen.
- 3 Breng na 20 minuten een zeer dunne tweede laag aan vanaf een grotere afstand om een gelijkmatige structuur te krijgen.
- 4 Houd de spuitbus ondersteboven en spuit om het ventiel te reinigen.



TIP: Als het oppervlak er niet egaal uitziet, kunt u nog een extra laag aanbrengen om een gelijkmatig resultaat te krijgen

Laagdikte/micrometer 200 µ afhankelijk van de structuur voor 2 lagen

Theoretisch rendement ca. 1,3 m² afhankelijk van de structuur



Uitdamp tijd/min bij 20 °C

tussen lagen

20 minuten



Droogtijden

Verwerkingstijd bij 20 °C

< 60 minuten

Volledig droog bij 20 °C

5-7 dagen

Topcoating tijd

na 6 uur Als de topcoating na 24 uur wordt aangebracht, moet het oppervlak eerst licht geschuurd en ontvet worden.

OPSLAG EN VOS-INFORMATIE



Houdbaarheid

3 jaar onder goede bewaarcondities.

Spuitbussen moeten vóór gebruik twee uur op kamertemperatuur worden bewaard. Bewaar de spuitbussen bij langdurige opslag in een droge, goed geventileerde ruimte, beschermd tegen direct zonlicht en vorst. Om het mondstuk te reinigen en de levensduur van uw spuitbus te verlengen, draait u de spuitbus na elk gebruik ondersteboven om vervolgens enkele seconden te spuiten. Mocht het mondstuk verstopt raken, dan verwijdert u het van de spuitbus en legt u het in een milde verdunner.

Aanbevolen opslagtemperatuur 5 °C - 25 °C

Aanbevolen verwerkingstemperatuur 20 °C



VOS-informatie

De EU-grenswaarde voor deze producten (productcategorie: IIB.(e) in gebruiksklare vorm is 840 g/liter. Het VOS-gehalte van dit product in gebruiksklare vorm is 526 g/liter.

Bestelcode	Formaat	Kleur	VOS g/l
RLB/AL	Spuitbus van 400 ml	Zwart	526
RLW/AL	Spuitbus van 400 ml	Wit	533



DRIVING SURFACE PERFECTION™
TECHNISCH GEGEVENSBLAD
Versie: 2.0

RAPTOR 2K Bedliner Aerosol



BELANGRIJK: Lees voor gebruik de volledige instructies.

Dit product bevat gevaarlijke stoffen; gebruik daarom altijd geschikte persoonlijke beschermingsmiddelen. Raadpleeg het etiket en het veiligheidsinformatieblad voor de volledige gebruiksinstructies en informatie over persoonlijke bescherming. U-POL aanvaardt geen enkele aansprakelijkheid indien de gebruiker de aanbevolen persoonlijke beschermingsmiddelen niet draagt. De bovenstaande gegevens zijn alleen ter informatie en kunnen zonder voorafgaande kennisgeving worden gewijzigd. Het is de verantwoordelijkheid van de koper om ervoor te zorgen dat de producten geschikt zijn voor eigen gebruik en te controleren of de informatie actueel is. De aanbevelingen voor het gebruik van onze producten en toepassingen in onze technische gegevensbladen zijn gebaseerd op onze kennis en ervaring. Deze gegevensbladen zijn verkrijgbaar via uw lokale leverancier of via de website van U-POL op WWW.U-POL.COM. U-POL is niet verantwoordelijk voor de resultaten verkregen door anderen over wiens methoden wij geen controle hebben en U-POL is niet aansprakelijk voor gevolgschade of incidentele schade inclusief winstderving.

U-POL Ltd

4th Floor, The Grange, 100 High Street
London, N14 6BN
WWW.U-POL.COM

Verkoop VK

T: +44 (0)20 8492 5920
F: +44 (0)20 8150 5605
uk.sales@u-pol.com

Internationaal

T: +44 (0)20 8492 5900
F: +44 (0)20 8150 5605
sales@u-pol.com

Technische ondersteuning

T: +44 (0)1933 230 310
F: +44 (0)1933 425 797
technicaldepartment@u-pol.com